

Unapei 2022

Ambition &
orientations
stratégiques

Sommaire

- 5 ***Notre ambition :
une société solidaire et inclusive***
 - Des associations parentales porteuses d'avenir et de solidarité
 - Des associations parentales solidaires et partenaires sur leur territoire

- 7 ***Nos valeurs et engagements***
 - La force du mouvement associatif parental
 - Le militantisme au sein du mouvement l'Unapei
 - Des valeurs et des engagements partagés

- 9 ***Orientation stratégique 1***
 - Accompagner chaque personne handicapée à être actrice de sa vie

- 10 ***Orientation stratégique 2***
 - Accélérer l'évolution de la société

- 11 ***Orientation stratégique 3***
 - Affirmer notre modèle associatif parental d'entrepreneurs militants

- 12 ***Une démarche dynamique et participative***
 - L'élaboration du projet
 - Le pilotage

Directrice de la publication : Marie-Aude Torres Maguedano

Direction artistique : Lauriane Amirault

Impression : Sipap Oudin

Illustrations : Faustine Clavert (collectif Tamaka) pour La Suite

Avant-propos

par Luc Gateau, président de l'Unapei

Les associations affiliées à l'Unapei ont activement contribué à écrire, ces 70 dernières années, l'histoire du handicap. Cette position leur donne une responsabilité particulière dans la période de mutation actuelle.

En 1960, date de fondation du mouvement Unapei, des dizaines de structures avaient déjà été créés par des parents d'enfants handicapés faute de réponses spécifiques des pouvoirs publics. Nous sommes désormais 550 associations et plus de 900 000 à être accompagnés et à agir sous le fronton Unapei - personnes handicapées, familles, entourage, bénévoles et professionnels.

Fort de cet ADN, nous avons entamé ces derniers mois une réflexion sur nos orientations stratégiques 2018-2022. Cet exercice nous a conduits à nous interroger plus au fond sur notre place, notre rôle, notre plus-value au service de toutes les personnes handicapées intellectuelles. L'ambition est grande et les enjeux nous invitent à nous projeter plus en avant en vue d'impulser une dynamique pour agir.

Nouvelle donne

La société évolue, les besoins des personnes handicapées intellectuelles, leurs désirs, leurs aspirations également. Il en va de même pour les parents, les proches, les bénévoles, les professionnels mais également la société dans son ensemble. Les modèles familiaux changent. De nouveaux choix de vie voient le jour. La population gagne en espérance de vie, les personnes handicapées aussi. La précarité gagne du terrain. Des fractures territoriales et numériques apparaissent. La science progresse et influe sur les modes d'accompagnement. Des transitions politiques, institutionnelles, écologiques et économiques sont en cours, tant au niveau européen qu'international.

De même, l'engagement associatif se transforme au fil du temps. Les notions d'implication, de militance ne signifient plus la même chose qu'hier. Les accompagnements que les associations parentales proposent sont considérés par certains comme des services de l'Etat, alors qu'ils sont le fruit des engagements de parents pionniers et militants.

Enfin le nombre de personnes, laissés pour compte, sans solutions et marginalisées nous commandent d'affirmer notre positionnement, de préciser notre identité et de définir de nouvelles modalités d'action et de mobilisation. Les départs en Belgique et à l'étranger de personnes handicapées intellectuelles ne se tarissent pas.

Opportunités à saisir

Prendre l'environnement tel qu'il est, c'est être conscient de nos responsabilités sociétales, politiques mais également d'assumer, encore et toujours, notre rôle d'entrepreneurs pionniers et militants. Je vous propose aujourd'hui de vivre ces différentes mutations, comme autant d'opportunités à saisir.

Accompagnons ensemble les transformations de la sphère sociale, de nos associations, de l'engagement ainsi que l'évolution des besoins et des attentes des personnes handicapées intellectuelles pour faire progresser leur cause sur les plans politique et économique, mais également sociétal, en vue d'améliorer leur quotidien et celui de leurs proches.

.../...

Fiers de notre histoire et résolument tournés vers l'avenir, nous souhaitons favoriser l'anticipation, la prospective, l'adaptation de la société à la situation des personnes et à leurs droits, tout en mettant leurs choix au cœur de nos transformations. C'est ainsi que nous lui ferons honneur.

Conscients des nouvelles difficultés, des frustrations voire des indignations, notre seule issue est de pouvoir agir ensemble sur le réel. Nos 550 associations sont des organismes vivants, qui, au quotidien ont toujours fait la preuve de leur capacité d'évolution, d'innovation, de créativité, de résilience quand il le faut. Ces dernières font évoluer depuis des années les modes et les cadres d'accompagnement des personnes handicapées intellectuelles avec le même objectif : servir l'intérêt général et faire preuve d'innovations. Les associations assurent ainsi que les personnes mènent une vie autonome et incluse dans la société qui est la leur, tout en bénéficiant d'accompagnement adapté et intégrant les dernières connaissances de la science.

Unapei 2022 : faire mouvement !

Ce rapport d'orientation est le fruit d'un travail réalisé, de novembre 2017 à avril 2018, autour de nos orientations stratégiques. Il a fallu à la fois tenir les exigences d'un calendrier court et celle d'une méthode qui associe largement tous les acteurs du mouvement Unapei, personnes handicapées, proches, élus et professionnels, mais également partenaires quel qu'en soit la nature.

Nous avons réussi, même si tout n'est pas conclu et qu'il ne s'agit que d'une première étape. Toutefois, le simple fait d'avoir tenu ce pari démontre les responsabilités des acteurs engagés et leur intérêt, leurs grandes attentes et leur capacité à se mobiliser. Nous avons là un cadre posé et légitime et sur lequel il est possible de décliner désormais un plan d'actions.

Cette démarche a par ailleurs créé un lieu d'interconnaissance accrue, de dialogue et de réflexion partagée entre les associations du mouvement Unapei, mais également entre celles-ci et la tête de réseau. Nous pensons aussi pouvoir dire qu'elle a permis une meilleure pédagogie et une meilleure compréhension mutuelle, même dans un temps court. Cela est précieux pour nourrir une gouvernance confiante, partenariale et ouverte. Il s'agit maintenant d'y donner suite, ensemble afin de consolider pour les prochaines années, les fondations de notre mouvement associatif parental d'entrepreneurs militants !

Notre ambition : une société solidaire et inclusive

Des associations parentales porteuses d'avenir et de solidarité

Nous partageons la conviction que le modèle associatif est une bonne réponse, pas la seule, aux besoins et attentes des personnes handicapées et de leurs familles. Le fait associatif constitue une base naturelle d'action des citoyens face aux nouveaux questionnements et difficultés. Nous nous positionnons résolument sur la promotion du fait associatif et du droit des personnes. Nous sommes aux côtés de toutes celles et ceux qui souhaitent faire progresser, sans relâche, la cause des personnes handicapées intellectuelles et de leurs familles.

Nous croyons également que le modèle parental est une réponse originale, pertinente et efficace, pas la seule non plus. L'écosystème parental et familial constitue un gisement de capacités pour la nation toute entière. Quand la famille est absente, c'est le fondement même des équilibres de notre société qui en prend un coup. Ce sont des déséquilibres sociétaux, budgétaires, financiers et économiques qui s'en suivent. Sans oublier la complémentarité de la triple expertise personne handicapée/famille/professionnel qui croise sans cesse leur regard et leur analyse.

Nous devons continuer à investir dans la dimension parentale et familiale de notre mouvement, tout en promouvant un modèle de solidarité qui irrigue l'ensemble des politiques sociales. Force est de constater que ces évolutions ont pour cadre des politiques sociales en berne. Les associations du mouvement Unapei font évoluer leurs modèles d'accompagnement en intégrant les dernières connaissances scientifiques et en innovant. Elles font entendre leur voix dans les lieux d'influence de la République et en Europe, afin que le cadre à venir soit le plus ajusté aux besoins et attentes des personnes handicapées intellectuelles et de leurs familles.

Notre conviction est qu'il y a exclusion quand la dimension parentale et familiale est absente de notre société et quand la solidarité nationale ne répond pas aux enjeux de respect des droits des personnes handicapées conformément aux conventions internationales.

C'est pourquoi, plus que jamais, l'ambition que nous partageons est qu'il n'y aura pas de société inclusive sans société solidaire. Nous proposons donc de renouveler notre projet politique en remettant la solidarité en son cœur et de lutter ensemble, dès à présent, pour une « société solidaire et inclusive ».

.../...

.../...

Le modèle d'aujourd'hui doit se transformer, cependant pas au mépris de l'avis des principaux acteurs de terrain, ni sans la personne et ni au prix de réponses d'accompagnement non adaptées et de non réponses.

Mais comment et à quel rythme transformera-t-on au final cette société ? Comment donner concrètement la parole et la main sur leur décision aux personnes handicapées intellectuelles ? Quel avenir pour les structures et services d'accompagnement spécialisés ? Quelle expertise développer par les proches et les professionnels, séparément et conjointement ? Quelles mutations engager au sein des institutions françaises qui sont nos biens communs à tous ? Là sont toutes les questions auxquelles toutes les parties prenantes se doivent de répondre en concertation, sans oublier d'imaginer, ce qui se passera quand la famille sera moins présente, et même, ne sera plus là.

Notre conviction est que la personne est centrale dans cette nouvelle donne sociale. La personne dispose de sa parole directe comme acteur, questionneur du modèle qu'on lui propose. Elle a carte blanche. C'est la clé d'une société inclusive.

Des associations parentales solidaires et partenaires sur leurs territoires

De manière générale dans une association, on met en commun des moyens choisis en vue de réaliser des objectifs définis en fonction de règles décidées en commun. L'association constitue un

outil flexible, qui permet de s'organiser, de réagir, et d'élargir le cercle de la solidarité et des alliances pour agir. Avoir une stratégie, pour une association, c'est aller chercher de nouvelles alliances pour être en capacité d'agir. La taille des nouvelles régions françaises appellent davantage ce type de réponses coordonnées au sein de communautés ajustées aux réalités des territoires, et ce au plus près des besoins et attentes des personnes.

Dans cette perspective, s'il est deux principes que l'Unapei entend promouvoir avec force :

- celui de la solidarité entre associations du mouvement Unapei. Cette solidarité intra réseau se décline dans ses dimensions territoriales, sociales, économiques, numériques et plus largement de destin.
- celui de développement de partenariats hors du mouvement Unapei. Aujourd'hui le partenariat est un mot clef pour toutes sortes d'actions.

Continuons à trouver ce niveau de coproduction solidaire entre associations du mouvement et de partenariat hors du réseau, pour que notre modèle soit ancré dans les réalités humaines, sociales, et nous osons dire, économiques de ces espaces. De cette force solidaire et partenariale, nous enracinerons notre action solidement dans le réel.

Nous souhaitons enfin de concert, sensibiliser l'ensemble des composantes de la société sur le chemin à parcourir, sans nier les progrès réalisés et tout en donnant une image inspirante du handicap intellectuel et de ses acteurs. Montrer à l'ensemble du corps social, l'énergie, la compétence, l'engagement, la capacité à innover des personnes handicapées intellectuelles, de leurs proches, des professionnels et des associations qui les accompagnent.

Nos valeurs et engagements

La force du mouvement associatif parental

L'Unapei est un mouvement associatif parental militant qui allie la force de l'expertise des personnes handicapées, des familles et celle des professionnels, au service d'une ambition : « Pour une société solidaire et inclusive ».

Modèle unique d'association sociale et solidaire, le mouvement parental, c'est à la fois :

- Un militantisme engagé depuis 70 ans pour que chaque personne handicapée intellectuelle soit actrice de sa vie et accompagnée à la hauteur de ses attentes et besoins.
- La force d'une triple expertise unique alliant celle des personnes handicapées, celle des familles et celle des professionnels.
- Une capacité de mobilisation et de représentation politique sans égal.
- Une culture du débat permanent, gage d'objectivité et de bienveillance.
- Un modèle de solidarité nationale en lutte contre l'individualisme.
- Un fonctionnement interne et des activités fondés sur un principe de solidarité, d'utilité sociale et de non lucrativité.

Le militantisme au sein du mouvement l'Unapei

Né de l'engagement des familles il y a presque 60 ans, notre mouvement Unapei a connu depuis, une évolution de la forme de notre militantisme, passant d'un militantisme pionnier des premières années à un militantisme intégrant une dimension plus gestionnaire.

Au-delà de l'évolution du contexte, la force de l'engagement des militants à l'Unapei reste la clé de voute de notre mouvement.

Si les formes du militantisme évoluent et doivent s'adapter aux nouvelles aspirations et manières de faire des différentes générations et de notre société, le fond, c'est-à-dire la signification de l'engagement de chacun doit permettre de :

- mettre en œuvre notre ambition à l'échelle nationale et internationale
- participer activement à la vie de l'organisation

Pour que notre modèle unique d'association parentale déploie son ambition, l'existence d'une société solidaire et inclusive, la solidarité est essentielle : solidarité au sein de la société, solidarité entre parties prenantes et solidarité entre les militants du réseau.

- Cette solidarité interne au mouvement est ce qui permettra une société solidaire et inclusive.

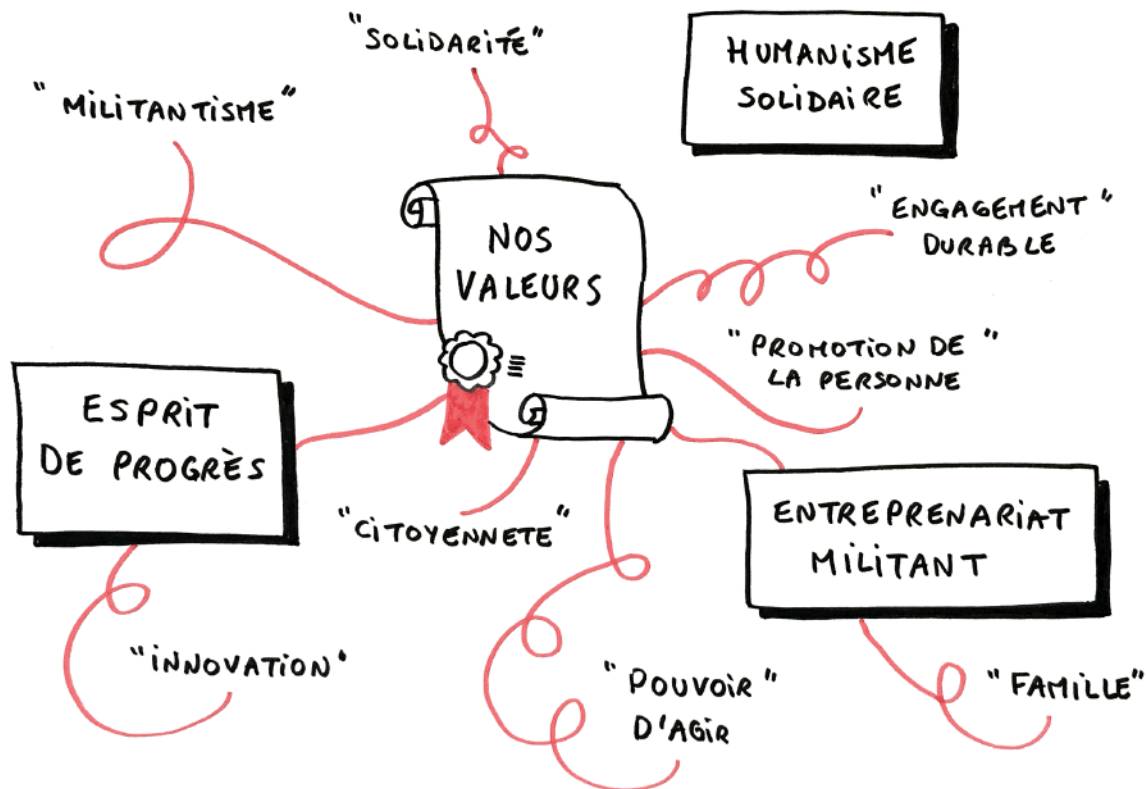
.../...

- Cette solidarité interne permettra au mouvement d'affirmer et rendre visible sa puissance pour un véritable impact sur la société.
- Etre militant au sein de l'Unapei, c'est être un véritable acteur du mouvement, solidaire des différentes parties prenantes.
- La solidarité interne, c'est la garantie de la continuité du mouvement et de la reconnaissance de sa puissance.

Soyons fiers de notre ambition « Pour une société solidaire et inclusive » et donnons-nous les moyens d'y parvenir !

Des valeurs et des engagements partagés

L'Unapei, c'est un mouvement militant, au service d'un projet et d'un but central. C'est aussi des valeurs communes et des engagements partagés, portés par un fonctionnement démocratique et riche d'une belle histoire d'innovations...



ORIENTATION STRATÉGIQUE 1

Accompagner chaque personne handicapée à être actrice de sa vie

Etre acteur de sa vie, c'est exercer le droit propre à chaque être humain de gouverner sa vie sans influence externe indue et à la juste mesure de ses capacités.

Accompagner les personnes handicapées à devenir ce qu'elles ont envie d'être, avec un soutien adapté, c'est permettre à chacun de participer à la société en tant que citoyen et d'accéder au bien-être à la fois émotionnel et matériel qui contribue à une meilleure qualité de vie.

Le rôle de l'Unapei est de soutenir cette évolution en généralisant la démarche d'autodétermination et en garantissant à chaque personne ainsi qu'à sa famille, un accompagnement adapté à ses attentes et besoins tout au long de sa vie.

L'Unapei se donne deux objectifs pour mettre en œuvre cette orientation dans les 5 années à venir :

OBJECTIF 1 : **Généraliser la démarche d'autodétermination des personnes**

Avoir le pouvoir de décider pour soi-même est un apprentissage qui se développe et un droit qui s'exerce tout au long de la vie.

La généralisation de l'autodétermination est un levier indispensable pour permettre à chaque

personne handicapée d'être actrice de sa vie. Il faut aider les accompagnants à passer de la protection à la possibilité de prendre des risques afin de développer des accompagnements qui permettent aux personnes de prendre leurs propres décisions.

Pour atteindre cet objectif, les différents acteurs (personnes handicapées, familles, administrateurs, professionnels, partenaires) doivent s'approprier la démarche d'autodétermination et tirer toutes les conséquences que cela implique dans le changement des pratiques et des regards.

OBJECTIF 2 : **Garantir à chaque personne et à sa famille un accompagnement adapté aux attentes et besoins tout au long de la vie**

Pour que chaque personne soit actrice de sa vie, il faut accompagner le parcours de vie des personnes en prenant en compte ses désirs et ses besoins ainsi que l'évolution de l'environnement familial. C'est aussi donner la possibilité aux familles d'être en capacité de disposer de la vie sociale qu'elles désirent.

ORIENTATION

ORIENTATION STRATÉGIQUE 2

Accélérer l'évolution de la société

Il est urgent d'agir quelle que soit sa singularité pour transformer la société afin qu'elle soit plus solidaire et plus inclusive envers chaque personne, quelle que soit sa différence.

Si ces dernières années ont permis de constater un certain nombre d'évolution de la part de nombreux acteurs de la société, les défis restent nombreux et l'Unapei reste convaincue que « société solidaire et société inclusive » restent fondamentalement liées.

Afin d'en faire la démonstration et d'amener le changement, le mouvement Unapei se doit de co-construire davantage avec tous les acteurs de la société et d'innover dans l'accompagnement des personnes et des familles. Pour ce faire, elle s'appuiera sur sa diversité et son expertise unique, apportée à la fois par les personnes handicapées intellectuelles, les familles et les professionnels.

L'Unapei se donne deux objectifs pour mettre en œuvre cette orientation dans les 5 années à venir :

OBJECTIF 1 :

Co-construire avec tous les acteurs de la société

Au niveau local comme au niveau national ou international, en passant par l'échelon régional, l'Unapei est au cœur de nombreux écosystèmes qui entremêlent pouvoirs publics, acteurs de la santé, de l'éducation, de l'habitat, de l'emploi, des loisirs, de la recherche, associations, médias, partenaires publics ou privés, ...

La co-construction, sous différentes modalités, permet une compréhension mutuelle du contexte et des besoins de chaque partie prenante pour mettre en place des dispositifs pérennes.

Par sa diversité et la richesse de son expertise, le mouvement Unapei doit aider ces différents acteurs à élaborer des dispositifs véritablement adaptés aux besoins des personnes, et non des solutions de façade.

OBJECTIF 2 :

Innover dans l'accompagnement des personnes et des familles

Etre à l'écoute des besoins et attentes pour imaginer des solutions adaptées est un des principes d'action du mouvement Unapei depuis son origine.

Pour faire évoluer la société, il lui appartient à de renforcer sa capacité d'innovation en faisant évoluer l'offre de services et les pratiques d'accompagnement.

ORIENTATION

**ORIENTATION
STRATÉGIQUE 3***Affirmer notre modèle
associatif parental
d'entrepreneurs
militants*

Etre entrepreneur militant, c'est agir pour que ses convictions changent le quotidien d'aujourd'hui et de demain.

Depuis son origine, le mouvement Unapei affirme que seule la solidarité entre tous ces entrepreneurs militants permet réellement de faire bouger les lignes en étant au plus près des familles et des personnes handicapées intellectuelles.

Face aux évolutions de la solidarité nationale, l'enjeu pour les prochaines années est de rendre puissant et visible la force de ce modèle unique, qui associe une triple expertise, celle des personnes handicapées, des familles et des professionnels.

L'Unapei se donne deux objectifs pour mettre en œuvre cette orientation dans les 5 années à venir :

OBJECTIF 1 :
**Rendre puissant et visible
le réseau Unapei**

L'Unapei dispose d'une expertise et d'une implantation territoriale uniques en France. Pour faire face aux enjeux de solidarité et de politique inclusive, le mouvement Unapei s'organise pour rendre plus visibles ses actions et être reconnue à la hauteur de sa puissance et de son ambition.

OBJECTIF 2 :**Renforcer la complémentarité
de la triple expertise personne /
famille / professionnel**

L'expertise de chacun repose à la fois sur son expérience de vie unique et ses compétences propres. La force du mouvement Unapei, c'est de chercher en permanence à croiser les regards et les analyses des uns et des autres et de prendre appui sur la triple expertise des personnes, des familles et des professionnels.

La complémentarité de cette triple expertise est la clé de voûte du mouvement. C'est en la renforçant encore que le mouvement Unapei pourra agir concrètement pour que la société soit solidaire et inclusive.

DÉMARCHE

UNE DÉMARCHE DYNAMIQUE ET PARTICIPATIVE

L'élaboration du projet

Le mouvement Unapei a choisi d'élaborer ce nouveau projet stratégique en suivant une méthode de co-création innovante qui repose sur la conviction, que c'est en observant le quotidien et en faisant soi-même l'expérience des réalités vécues que les idées nouvelles et pertinentes voient le jour.

De novembre 2017 à avril 2018, la démarche a suivi trois principes clefs :

- faire parler les acteurs en partant de leurs besoins et de leurs expériences de terrain.
- solliciter le collectif et le croisement des regards pour favoriser la recherche de réponses concrètes.
- se repositionner sur l'ambition pour en décliner des orientations claires et pertinentes.

Elle s'est déroulée en 3 étapes : un premier temps de diagnostic et d'identification des défis, un deuxième temps de co-construction du projet et un troisième temps de rédaction des orientations.

Ce projet stratégique est donc basé sur les retours, contributions et travaux des différentes parties prenantes du mouvement Unapei : les administrateurs de la tête de réseau ainsi que des présidents d'associations représentant toutes les régions de France, les membres de la commission de la protection juridique, des directeurs d'associations gestionnaires et tutélares, des professionnels du siège et d'associations, des représentants de l'association Nous Aussi et des partenaires extérieurs au mouvement ont été sollicités.

Outre l'expression directe de leur vision du mouvement aujourd'hui et demain, une démarche d'observation participative a été lancée au sein du réseau de décembre 2017 et janvier 2018. Plus de 70 personnes, familles, administrateurs, personnes handicapées, professionnels se sont prêtés au jeu en menant plus de 150 entretiens et en envoyant une quarantaine de photos représentatives du mouvement Unapei aujourd'hui.

Ces entretiens et photos ont permis d'enrichir un diagnostic du Mouvement en 2017, éléments essentiels pour construire des orientations et des objectifs ambitieux, partagés et pragmatiques. Ces multiples contributions ont servi de base pour l'organisation d'un séminaire original, en janvier dernier, avec les présidents des Unapei régions, les administrateurs nationaux et un certain nombre de professionnels. Cette journée, organisée sous la forme d'une séance de travail intense et collaborative regroupant près de 50 personnes, a permis de poser les bases du projet « Unapei 2022 ».

Enfin, début avril, après une phase de synthèse et de formalisation du projet, une journée de travail collectif avec des acteurs n'ayant pas participé aux travaux précédents a été organisée. Son objectif ? Partir des usages et des pratiques pour imaginer à la fois les supports et les méthodes qui permettront une appropriation large et partagée des nouvelles orientations stratégiques, après la présentation et le vote à l'Assemblée Générale à Lille en juin 2018.

NOVEMBRE 2017 À JANVIER 2018

1.

DIAGNOSTIC DYNAMIQUE ET DÉFIS / CHALLENGES IDENTIFIÉS

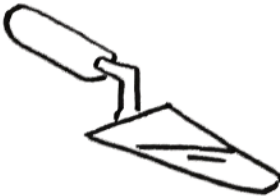


- 1 CADRAGE ET LANCEMENT
- 2 RECUEIL VOIX DES CLIENTS ET IDENTIFICATION DES CHALLENGES

JANVIER 2018 À MARS 2018

2.

CONSTRUCTION DU PROJET STRATÉGIQUE

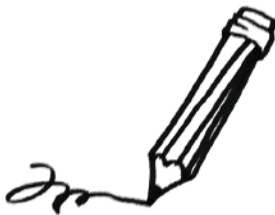


- 1 SÉMINAIRE ET ATELIERS DE CO-CONSTRUCTIONS
- 2 CONSOLIDATION DES ORIENTATIONS

MARS 2018 À AVRIL 2018

3.

RÉDACTION DU PROJET STRATÉGIQUE



- 1 PROTOTYPAGE ET TEST DU PRÉ-PROJET STRATÉGIQUE
- 2 FORMALISATION DU PROJET STRATÉGIQUE FINALISÉ

Le pilotage

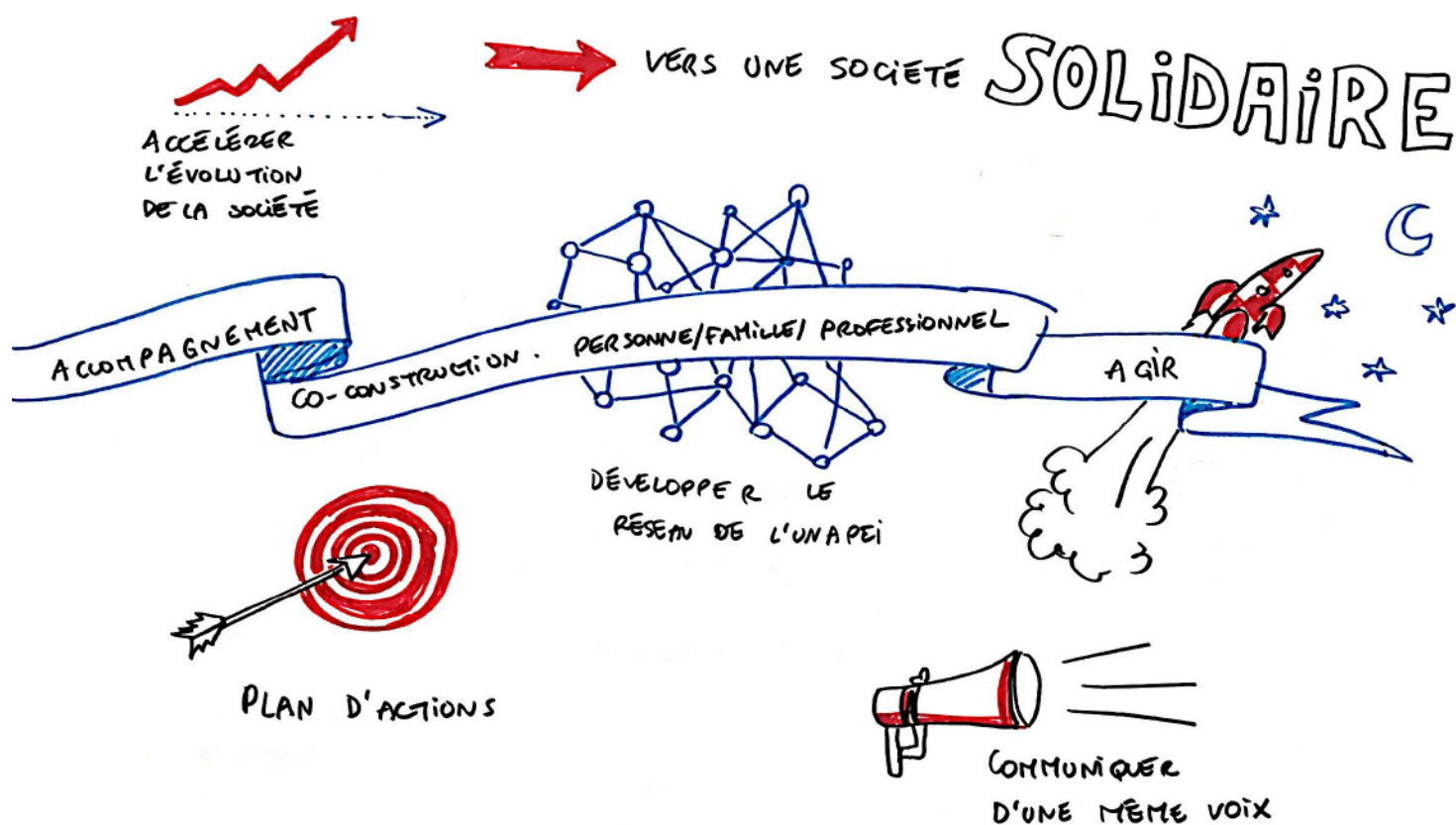
Afin de faire du projet « Unapei 2022 » une feuille de route partagée au sein du Mouvement, il est essentiel que les 6 objectifs des 3 orientations stratégiques de ce projet soient déclinés dans un plan d'actions opérationnel partagé visant à garantir leur mise en œuvre durant les 5 prochaines années.

Chaque objectif sera donc décliné en actions concrètes avec des échéances et des indicateurs de suivi définis de façon concertée afin que

chaque niveau de l'Unapei (national, régional et local) contribue à la réussite du projet « Unapei 2022 ».

La mise en œuvre de cette démarche sera accompagnée par une large démarche de communication auprès des différents acteurs du Mouvement.

Le suivi des indicateurs sera formalisé annuellement dans le rapport d'activité de l'Unapei et dans les rapports d'activité des adhérents. Une communication régulière sera réalisée sur l'état d'avancement des actions et objectifs.



**Union nationale des associations de parents,
de personnes handicapées mentales et de leurs amis**

15, rue Coysevox - 75876 Paris Cedex 18 - **Tél** : 01 44 85 50 50 - **Fax** : 01 44 85 50 60

Courriel : public@unapei.org - **Site internet** : www.unapei.org

Réseaux sociaux : facebook.com/pageUnapei et twitter.com/Unapei_infos