



Faites appel aux Esat  
de l'Unapei  
pour rendre vos documents  
« **Facile à lire  
et à comprendre** »



**Le Facile à lire et à comprendre (FALC) :**  
une démarche conçue et développée par  
des personnes handicapées intellectuelles.

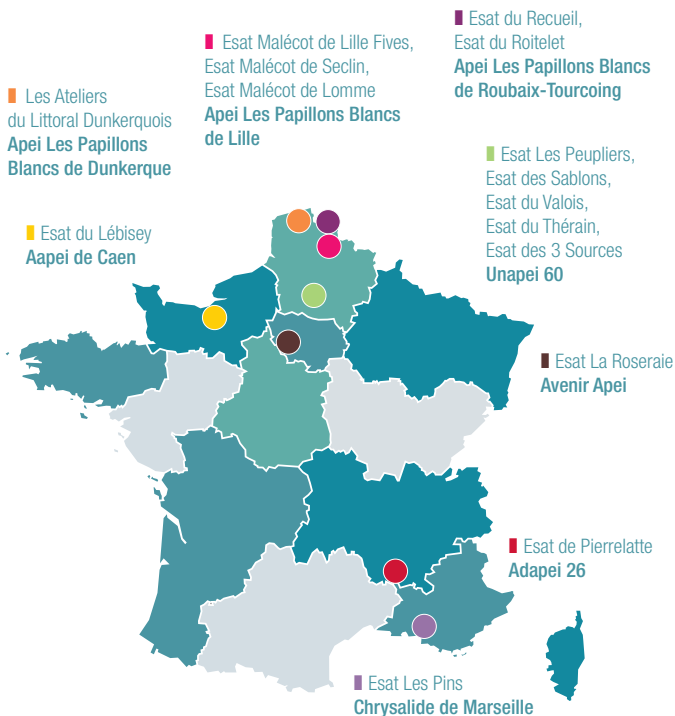
Issue d'un projet européen, la méthode du FALC promeut des règles de bon sens pour faciliter la compréhension des informations : utiliser des mots simples, éviter le jargon, cibler sa communication en fonction du public.

Alliant efficacité et innovation sociale, le Facile à lire et à comprendre est utile à toute personne ayant des difficultés de compréhension.



© Logo européen Facile à lire  
Inclusion Europe

# Des ateliers de **transcription** en Esat à votre service



## A SAVOIR

Les prestations de nos Esat **donnent droit à équivalence** dans le cadre de la contribution AGEFIPH.

 Apei Les Papillons Blancs de Dunkerque  
**LES ATELIERS DU LITTORAL DUNKERQUOIS**

Rue Paul Claudel – 59229 Tétéghem  
Tél. : 03 28 65 82 10  
Mail : aldttg@papillonsblancs-dunkerque.fr

 Apei Les Papillons Blancs de Lille  
**ESAT MALÉCOT DE LILLE FIVES, ESAT MALÉCOT DE SECLIN  
ET ESAT MALÉCOT DE LOMME**

42 rue Roger Salengro - CS 10092 - 59030 Lille Cedex  
Tél. : 03 20 43 95 60 - 06 30 67 59 41 (service commercial)  
Mail : mission.eco@papillonsblancs-lille.org

 Apei Les Papillons Blancs de Roubaix-Tourcoing  
**ESAT DU RECUEIL - ESAT DU ROITELET**

105 rue du Roitelet - 59200 Tourcoing  
Tél : 03 20 25 92 30  
Mail : Esatroitelet@lesateliersduroitelet.org

 Avenir Apei  
**ESAT LA ROSERAIE**

27 rue du Général Leclerc - 78420 Carrières-sur-Seine  
Tél. : 01 30 86 22 59  
Mail : atelier-falc@avenirapei.org

 Adapei 26  
**ESAT DE PIERRELATTE**

7 rue Comtesse de Ségur - Z.A. Nord - 26700 Pierrelatte  
Tél : 04 75 04 28 36  
Mail : Atelier.FALC.Pierrelatte.ESAT@adapei26.org

 Chrysalide Marseille  
**ESAT LES PINS**

2, impasse du Pistou - ZAC de la Soude - 13009 Marseille  
Tél. : 04 91 16 52 20  
Mail : d.denis@chrysam.net

 Unapei 60  
**ESAT LES PEUPLIERS, ESAT DES SABLONS, ESAT DU VALOIS,  
ESAT DU THÉRAIN, ESAT DES 3 SOURCES**

1 ter rue du Bailly  
60126 Longueil-Sainte-Marie  
Tél. : 03 44 41 82 60  
Mail : devis@esat-unapei60.org

 Apeai de Caen  
**ESAT DE LÉBISEY**

21 rue des Eudistes - 14200 Hérouville-Saint-Clair  
Tél. : 02 31 46 83 46  
Mail : da.esat.lebisey@apeai-caen.org

# Faites appel à nos experts en simplification du langage !

## Texte avant simplification

### Une information accessible à tous

Pour vivre dans la société, il faut pouvoir avoir accès et comprendre toutes sortes d'informations. En France, des millions de personnes peuvent avoir des difficultés de compréhension et se sentent exclues faute d'avoir accès à l'information. Il existe une méthode qui permet de rendre les informations écrites, électroniques et audiovisuelles accessibles à tous : le « Facile à lire et à comprendre » (FALC).



## Texte après simplification en Facile à lire et à comprendre

### Une information accessible à tous

Il faut comprendre beaucoup d'informations pour pouvoir vivre avec tout le monde.

En France, beaucoup de personnes ont des difficultés pour comprendre.

Le Facile à lire et à comprendre rend les informations écrites ou électroniques accessibles à tous.

**L'Unapei est le premier mouvement associatif français  
qui représente et défend les intérêts des personnes  
handicapées intellectuelles et de leurs familles.**

Pionnière dans la définition et le développement de l'accessibilité cognitive, l'Unapei a fait du déploiement de la méthode « **Facile à lire et à comprendre** », l'un des piliers de son militantisme pour rendre effectif l'accès aux droits et la participation sociale des personnes handicapées.

L'Unapei rassemble 550 associations qui emploient 94 000 professionnels et gèrent 3 100 établissements et services médico-sociaux.

60 000 travailleurs handicapés sont employés dans les 600 Esat et 120 Entreprises adaptées du mouvement Unapei.

**Unapei** - Union nationale des associations de parents, de personnes handicapées mentales et de leurs amis  
15 rue Coysevox - 75018 Paris cedex 18 - Tél. : 01 44 85 50 50  
contact@unapei.org - www.unapei.org

Suivez nous sur  
Facebook # Twitter # LinkedIn



**LinkedIn**