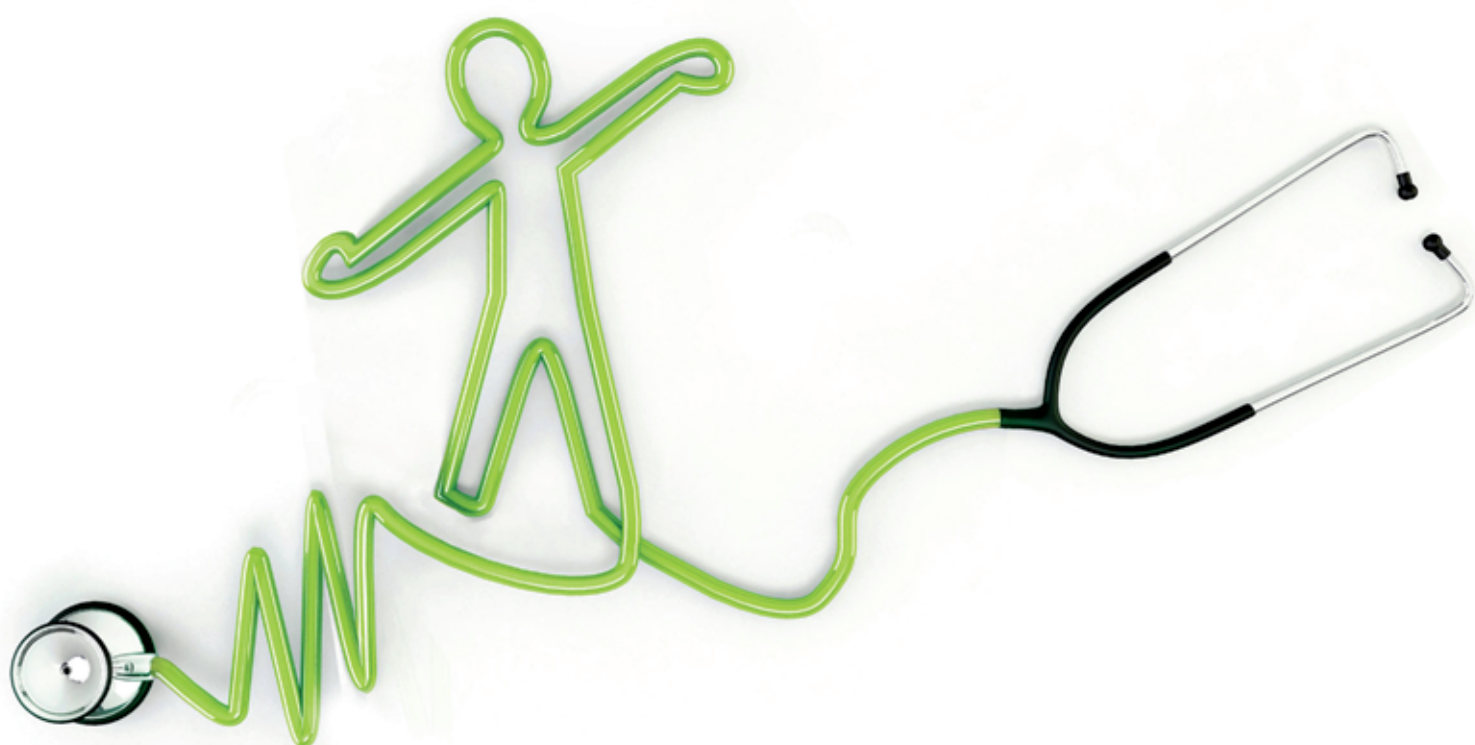




Pour une santé accessible aux personnes handicapées mentales :

les demandes de l'Unapei
en Facile à lire et à comprendre



Ce texte a été traduit et relu par l'Unapei et par :

Adapei du Doubs et la Délégation locale

de Nous Aussi de Montbéliard :

- Marguerite Bruot
- Dolorès Pessarori
- Mugnette Ramstein
- Gérard Cassao
- Michèle Jouvelot
- Fanny Cornu

Papillons Blancs de Roubaix Tourcoing :

- Dorothée Devos
- Didier Victorin
- Yveline Bigot
- Adrien Coudyser
- Anne Sophie Cracco
- Didier Vandewalle

Apei de Lens et environs :

- Christine Pécourt
- Daniel Bataille
- Jean-Luc Lallet
- Jacqueline Rohart
- Nadine Lancel
- Pauline Chevalier

Délégation locale de Nous Aussi 44 :

- Jeanine Batardière
- Yves Batardière
- Michel Romain
- Rémi Trimoreau
- Marie Chantal Huet
- Cindy Lemesle
- Noam Bourget
- Emmanuel Chapeau
- Céline Delommeau
- Maryline Dupuis
- Murielle Bottin
- Sonia Milner
- Dominique Sauvaget
- Yvette Deniaud
- Nicole Honoré
- Gille Allain
- Marie Louise Bu
- Jacqueline Oger

Adapei de Haute-Saône :

- Laetitia Magnieux
- Mylène Gimeno
- Emilie Couchot
- Sylvie Guyot

Pour une santé accessible aux personnes handicapées mentales



Depuis la création de l'Unapei,
il y a eu beaucoup de progrès
pour que les personnes handicapées
soient acceptées dans la société.

Par exemple :

- à l'école
- au travail



Il y a beaucoup de retard pour la santé
des personnes handicapées.

Les personnes handicapées ont besoin de plus de soins
que les autres personnes.



Par exemple, les personnes handicapées ont du mal à trouver
des médecins qui savent bien les soigner
et bien les comprendre.



Les professionnels de santé ne connaissent pas bien le handicap.
Les professionnels qui travaillent dans les établissements
pour personnes handicapées ne sont pas assez formés
pour aider les personnes handicapées
à être en bonne santé.



Les professionnels de santé
et les professionnels des établissements
ont du mal à travailler ensemble.

Pour résoudre tous ces problèmes,
l'Unapei propose des solutions.



Les demandes de l'Unapei :

Les personnes handicapées intellectuelles doivent pouvoir être soignées comme tous les autres citoyens.



Des choses importantes sont à faire rapidement :

Il faut étudier les besoins en santé des personnes handicapées intellectuelles. Les professionnels de santé et les professionnels des établissements qui accueillent des personnes handicapées doivent travailler ensemble.



Tous les professionnels doivent être formés pour connaître le handicap.



Les personnes handicapées doivent participer pour écrire les messages de prévention. L'avis des personnes handicapées est important pour avoir des messages de prévention faciles à comprendre. La prévention c'est prévenir les personnes de ce qu'il faut faire pour ne pas tomber malade. Par exemple, le tabac est dangereux pour la santé.

Il faut développer le dossier médical personnel et le partager entre les différents professionnels.



Il faut développer la télémédecine. La télémédecine permet aux médecins de soigner à distance. Par exemple, la télémédecine c'est quand on fait une consultation avec le médecin par vidéo au lieu de se déplacer dans son cabinet.

Il faut avoir plus de maisons de santé.
Une maison de santé est un cabinet
où il y a des professionnels de santé différents.
Par exemple, il peut y avoir :

- un médecin
- une infirmière
- un kiné



Il faut développer des hospitalisations à domicile.



Les personnes handicapées ne doivent pas souffrir.
Il faut éviter la douleur des personnes handicapées.



Il faut avoir plus de professionnels.
pour les soins des personnes
qui arrivent à la fin de leur vie.
Ces professionnels pourront aller dans les établissements
qui accueillent des personnes handicapées.
Les soins palliatifs sont faits pour que la personne
qui arrive en fin de vie soit le mieux possible
et ne souffre pas avant de mourir.

Certaines décisions sont parfois difficiles à prendre.
Il est important de réfléchir aux choses à faire
pour qu'elles soient acceptées.
Par exemple, faut-il plâtrer une jambe cassée
pour une personne qui ne marche pas ?

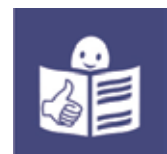


D'autres choses sont nécessaires :

Il faut permettre à la personne handicapée de s'exprimer,
de donner son accord et son avis sur les soins.



Il faut écrire toutes les informations
en facile à lire et à comprendre.



Pour certains handicaps,
il faut un suivi régulier
et un accompagnement adapté à chaque personne.



Certaines personnes handicapées ont une maladie qui dure.
Il faut leur apprendre simplement les choses à faire
pour mieux vivre avec leur maladie.

Pour bien soigner les personnes handicapées,
les établissements qui les accueillent
doivent avoir plus :

- de matériels adaptés
- de professionnels de santé



Les projets de soins de la personne doivent être écrits dans :

- les projets personnalisés des personnes accueillies
- les projets d'établissements
- les projets des associations



Il faut créer des dossiers médicaux et d'autonomie
pour chaque personne handicapée.

Ces dossiers doivent être mis sur un ordinateur.



Il faut que les différents professionnels de santé travaillent ensemble
pour proposer des soins adaptés
à chaque personne handicapée.

Les grands hôpitaux doivent avoir des professionnels pour améliorer :

- l'accueil
- l'orientation dans les services
- l'accompagnement aux soins



Il faut créer des équipes de professionnels de santé
pour pouvoir soigner des personnes handicapées
à domicile ou en établissement.

Il faut faire souvent des diagnostics pour trouver l'origine du handicap pour bien accompagner la personne handicapée.

Un diagnostic est un examen pour trouver l'origine du handicap.



Il faut avoir plus de CAMSP.

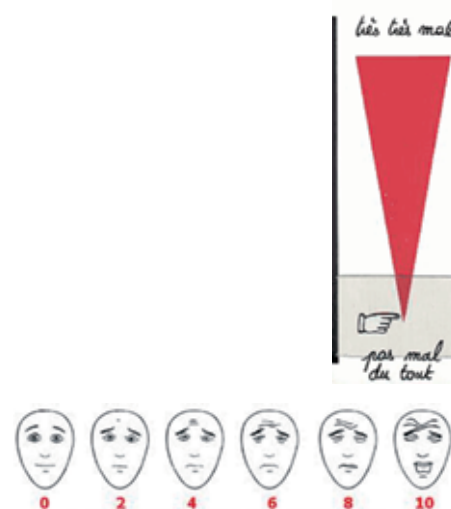
Un CAMSP est un Centre d'Action Médico-Sociale Précoce.

Un CAMSP est un établissement qui accompagne les parents et leur enfant handicapé.

Il faut permettre aux familles et aux professionnels des établissements qui accueillent des personnes handicapées de faire certains soins.

Il faut utiliser des appareils adaptés pour mesurer la douleur.

Un appareil adapté permet de mesurer la douleur, pour savoir si la personne a beaucoup mal ou pas beaucoup mal.



Il est important d'avoir un tarif adapté pour les soins des personnes handicapées.

Le tarif doit comprendre le travail des professionnels de santé qui soignent les personnes handicapées.

Par exemple, le médecin doit passer plus de temps avec une personne handicapée.

Il doit être plus payé.

Son tarif doit être plus important.



Unapei

Union nationale des associations de parents,
de personnes handicapées mentales et de leurs amis

15, rue Coysevox - 75876 Paris cedex 18

Tél. : 01 44 85 50 50

Fax : 01 44 85 50 60

Courriel : public@unapei.org

Site internet : www.unapei.org

Nous Aussi

BP 310 - 75876 Paris cedex 18

Tél. : 01 44 85 50 50

Suivi éditorial : Sandrine Paniez - Maquette : Lauriane Amirault
Conception couverture : Gaya - Pictogrammes : SCLERA, ARASAAC
Impression : Sipap Oudin

Logo européen du Facile à lire : © Inclusion Europe
Plus d'informations sur www.inclusion-europe.org

