

*Les Orientations  
stratégiques*  
de l'Unapei

© Unapei - Septembre 2019

**Directrice de la publication** : Marie-Aude Torres Maguedano

**Direction artistique** : Lauriane Amirault

**Impression** : Sipap Oudin

# Sommaire

- 04**    **L'Unapei, un mouvement engagé pour les personnes handicapées et leurs familles**
- 05    Le Mouvement Unapei en chiffres
- 05    Un réseau créateur de richesses pour la France
- 07**    **Unapei 2022 : Trois orientations stratégiques pour porter un projet de société**
- 08**    **Vue d'ensemble des orientations stratégiques de l'Unapei**
- 10    Orientation stratégique 1
- 12    Orientation stratégique 2
- 14    Orientation stratégique 3
- 17**    **Les projets de l'Unapei jusqu'en 2022, version Facile à lire et à comprendre (FALC)**
- 18**    **Projet 1 :**  
Accompagner chaque personne à être actrice de sa vie
- 21**    **Projet 2 :**  
Faire changer plus rapidement la société
- 24**    **Projet 3 :**  
L'Unapei, une association de parents entrepreneurs militants

# L'Unapei

## un mouvement engagé pour les personnes handicapées et leurs familles

**L'** Unapei est un mouvement associatif parental militant qui rassemble 900 000 familles, amis, personnes en situation de handicap, professionnels, soignants, aidants, bénévoles, sympathisants.

**Les associations membres du Mouvement Unapei innovent sur tous les territoires français et agissent avec et pour les personnes en situation de handicap.**

Depuis 1960, nous militons pour que les personnes, quelle que soit la nature et l'importance de leur handicap, accèdent aux mêmes droits que tout citoyen. Nous sommes à l'origine de la plupart des actions solidaires et des accompagnements médico-sociaux qui existent aujourd'hui pour les personnes en situation de handicap intellectuel, d'autisme, de polyhandicap et de handicap psychique.

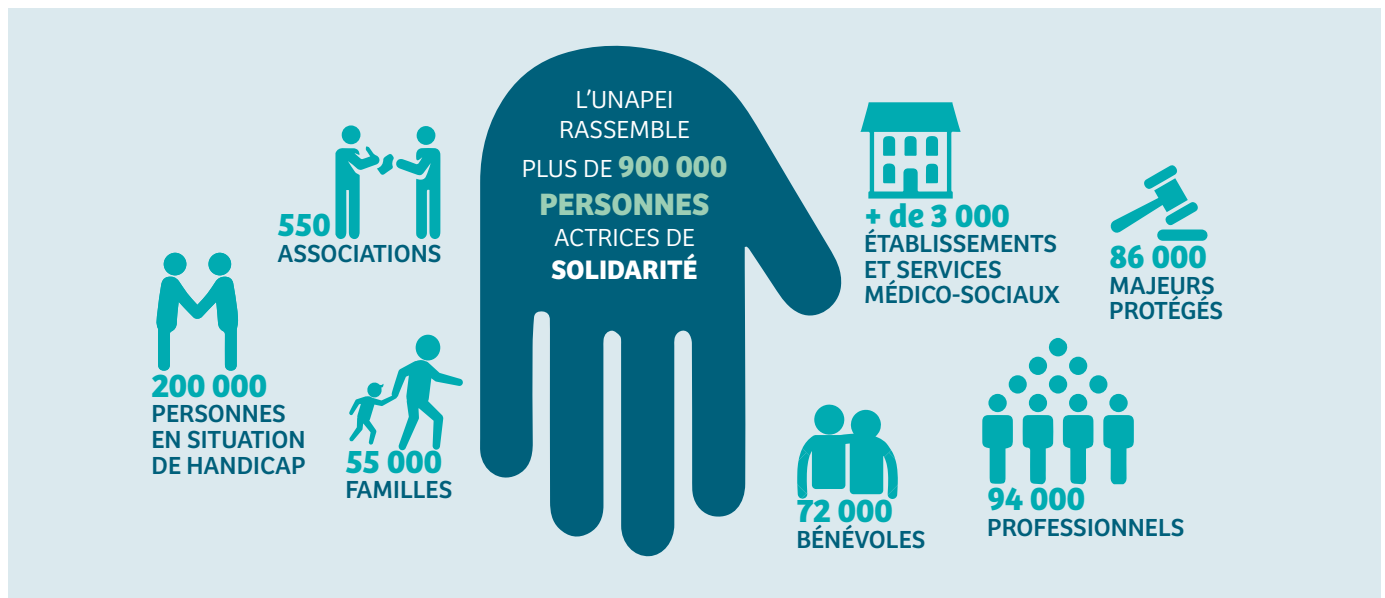
### **Agir contre l'isolement et l'exclusion sociale**

Nous sommes engagés pour faire évoluer la société afin qu'elle soit respectueuse des différences et du libre choix des personnes en situation de handicap. Ainsi, nous promovons des solutions d'accompagnement évolutives et adaptées à chaque étape de la vie. Nous agissons et militons aussi pour que la survenue du handicap ne soit pas synonyme d'isolement et d'exclusion sociale pour les familles concernées.

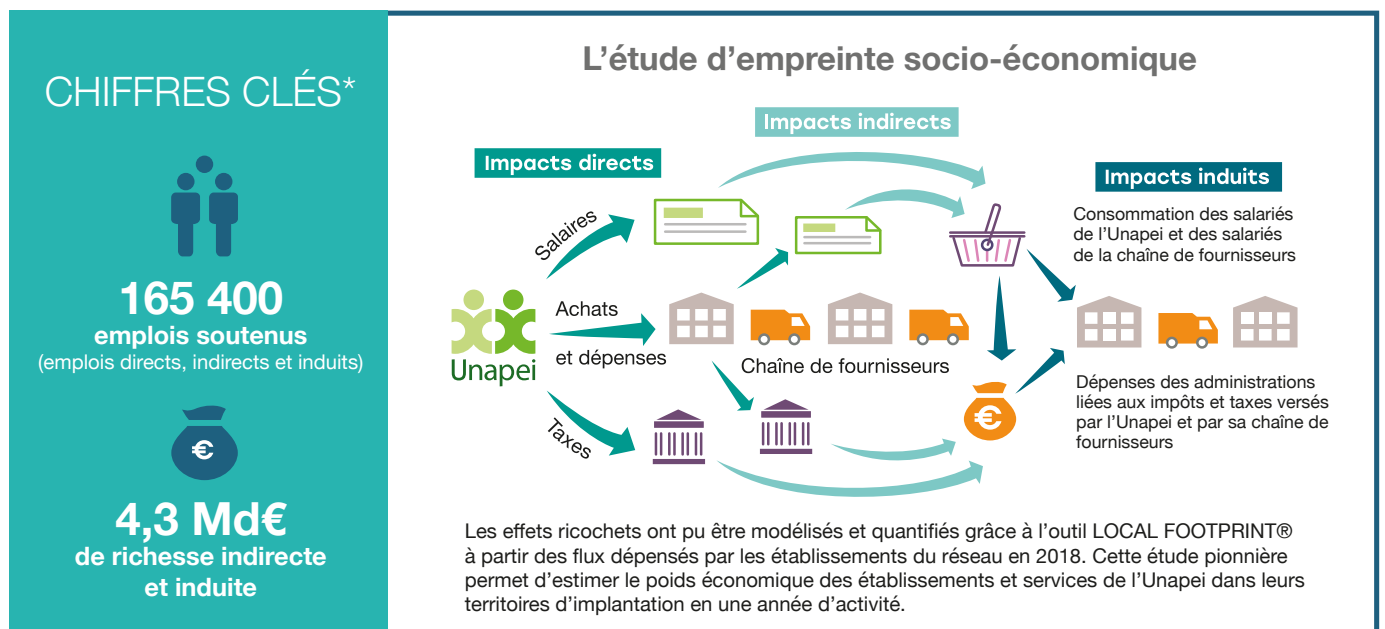
### **Accompagnement et respect des personnes**

Le Mouvement Unapei est également la principale organisation gestionnaire d'établissements et de services dans le secteur médico-social en France et la plus importante dans le secteur du handicap. Notre ADN parental est une force pour toujours garantir une qualité d'accompagnement et de respect des personnes.

## LE MOUVEMENT UNAPEI EN CHIFFRES



## UN RÉSEAU CRÉATEUR DE RICHESSES POUR LA FRANCE



\* Une empreinte socio-économique du réseau Unapei a été mesurée en 2018 par le cabinet UTOPIES. Elle démontre que les activités du Mouvement Unapei soutiennent 165 400 emplois (directs, indirects et induits) et génèrent 4,3 Md€ de richesse indirecte et induite.

**Unapei 2022**

**LES ORIENTATIONS  
STRATÉGIQUES**



## Trois orientations stratégiques pour porter un projet de société

**N**otre conviction, plus que jamais, est qu'il n'y aura pas de société inclusive sans société solidaire.

En 2018, l'Unapei a collectivement réaffirmé **cette ambition d'une société solidaire et inclusive.**

Pour porter son projet jusqu'en 2022, l'Unapei a adopté 3 orientations stratégiques qui constituent sa feuille de route à découvrir en détail dans les pages qui suivent. Elles posent 3 pistes à travailler simultanément et à rendre effectives dans les prochaines années, afin que le réseau Unapei :

- 1/** accompagne chaque personne handicapée à être actrice de sa vie.
- 2/** contribue à accélérer l'évolution de la société vers un modèle solidaire et inclusif.
- 3/** affirme son modèle parental d'entrepreneurs militants.

Ce projet de société solidaire et inclusive prendra corps s'il est porté et coproduit par de multiples acteurs, au sein du réseau Unapei et avec tous les acteurs de la société. Cette force solidaire et partenariale est essentielle pour enraciner notre action au plus près des réalités humaines, sociales et économiques.

Nous souhaitons sensibiliser l'ensemble des composantes de la société en donnant une image inspirante du handicap intellectuel et de ses acteurs. Montrer à l'ensemble du corps social, l'énergie, la compétence, l'engagement, la capacité à innover des personnes handicapées intellectuelles, de leurs proches, des professionnels et des associations qui les accompagnent.

## OS 1

# Orientation stratégique 1

### OBJECTIF 1

Généraliser  
la démarche  
d'autodétermination  
des personnes

01

**FORMALISER** le concept

02

**PARTAGER** le concept

03

**FORMER** à la démarche

04

**ASSURER** une traçabilité de la diffusion  
de la démarche

05

**DÉVELOPPER** des moyens de  
communication adaptés pour les personnes  
handicapées

## OS 2

# Orientation stratégique 2

### OBJECTIF 1

Co-construire  
avec tous les acteurs  
de la société

01

**CARTOGRAPHIER** les parties prenantes  
de son territoire d'intervention et comprendre  
les champs de compétence

02

**FAIRE CONNAÎTRE** nos compétences  
et nos expertises sociétales

03

**ASSOCIER** les personnes handicapées dans  
toutes les actions en direction de la société

04

**SAISIR** les opportunités pour co-concevoir  
des projets avec tous les acteurs de la société

## OS 3

# Orientation stratégique 3

### OBJECTIF 1

Rendre puissant  
et visible  
le réseau Unapei

01

**RENFORCER** l'identité et  
la culture communes

02

**DÉVELOPPER** une stratégie  
de réputation et d'image

03

**STRUCTURER** notre capacité  
de plaidoyer et d'influence

04

**RENFORCER** la mutualisation  
des moyens



# ACCOMPAGNER CHAQUE PERSONNE HANDICAPÉE À ÊTRE ACTRICE DE SA VIE

## OBJECTIF 2

Garantir à chaque personne et à sa famille un accompagnement adapté aux attentes et besoins tout au long de la vie

01

**OBTENIR** des pouvoirs publics l'effectivité des droits, l'objectivation des besoins et le financement des réponses

02

**FAIRE ÉVOLUER** les outils de diagnostic et de recueil des attentes des personnes

03

**SYSTÉMATISER** les dispositifs d'écoute et de soutien des familles

# ACCÉLÉRER L'ÉVOLUTION DE LA SOCIÉTÉ

## OBJECTIF 2

Innover dans l'accompagnement des personnes et des familles

01

**RENFORCER** la culture de l'innovation

02

**AGIR** sur les pouvoirs publics pour faire évoluer le cadre réglementaire

03

**TRANSFORMER** l'offre de service vers une logique de dispositifs

04

**ACCOMPAGNER** le changement de postures

# AFFIRMER NOTRE MODÈLE ASSOCIATIF D'ENTREPRENEURS MILITANTS

## OBJECTIF 2

Renforcer la complémentarité de la triple expertise personne/famille/professionnel

01

**RECONNAÎTRE** le rôle, l'expérience et les compétences de chacun

02

**ACCOMPAGNER** le développement des compétences et des responsabilités

03

**VALORISER** la complémentarité des acteurs

# Orientation stratégique 1

**E**tre acteur de sa vie, c'est exercer le droit propre à chaque être humain de gouverner sa vie sans influence externe indue et à la juste mesure de ses capacités.

**Accompagner les personnes handicapées à devenir ce qu'elles ont envie d'être, avec un soutien adapté, c'est permettre à chacun de participer à la société en tant que citoyen et d'accéder au bien-être à la fois émotionnel et matériel qui contribue à une meilleure qualité de vie.**

**Le rôle de l'Unapei est de soutenir cette évolution en généralisant la démarche d'autodétermination et en garantissant à chaque personne ainsi qu'à sa famille, un accompagnement adapté à ses attentes et besoins tout au long de sa vie.**

## objectif 1

### **Généraliser la démarche d'autodétermination des personnes**

Avoir le pouvoir de décider pour soi-même est un apprentissage qui se développe et un droit qui s'exerce tout au long de la vie.

La généralisation de l'autodétermination est un levier indispensable pour permettre à chaque personne handicapée d'être actrice de sa vie. Il faut aider les accompagnants à passer de la protection à la possibilité de prendre des risques afin de développer des accompagnements qui permettent aux personnes de prendre leurs propres décisions.

Pour atteindre cet objectif, les différents acteurs (personnes handicapées, familles, administrateurs, professionnels, partenaires) doivent s'approprier la démarche d'autodétermination et tirer toutes les conséquences que cela implique dans le changement des pratiques et des regards.

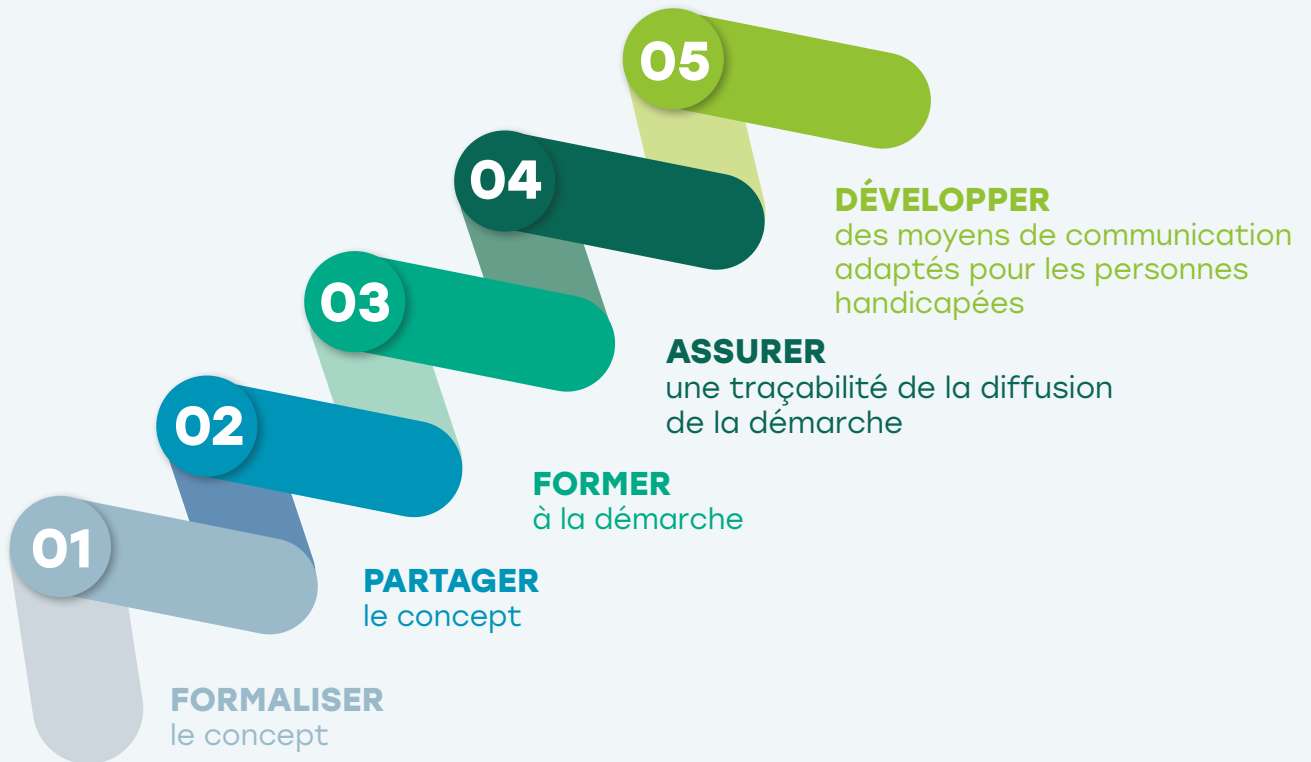
## objectif 2

### **Garantir à chaque personne et à sa famille un accompagnement adapté aux attentes et besoins tout au long de la vie**

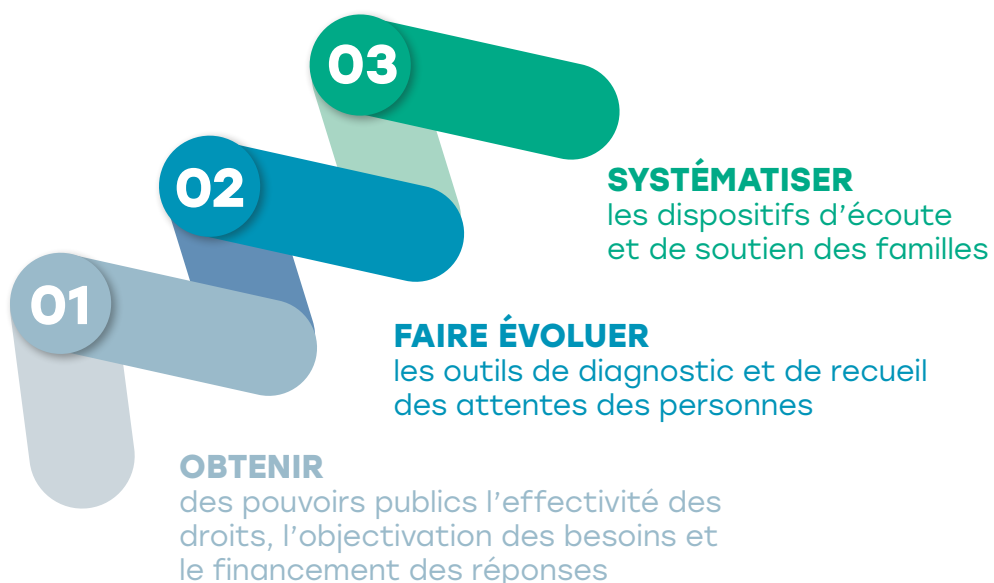
Pour que chaque personne soit actrice de sa vie, il faut accompagner le parcours de vie des personnes en prenant en compte ses désirs et ses besoins ainsi que l'évolution de l'environnement familial. C'est aussi donner la possibilité aux familles d'être en capacité de disposer de la vie sociale qu'elles désirent.

# ACCOMPAGNER CHAQUE PERSONNE HANDICAPÉE À ÊTRE ACTRICE DE SA VIE

## Les axes de mise en œuvre



## Les axes de mise en œuvre



# Orientation stratégique 2

**Il est urgent d'agir pour transformer la société afin qu'elle soit plus solidaire et plus inclusive envers chaque personne, quelle que soit sa différence.**

**Si ces dernières années ont permis de constater un certain nombre d'évolutions de la part de nombreux acteurs de la société, les défis restent nombreux et l'Unapei reste convaincue que « société solidaire » et « société inclusive » restent fondamentalement liées.**

**Afin d'en faire la démonstration et d'amener le changement, le mouvement Unapei se doit de co-construire davantage avec tous les acteurs de la société et d'innover dans l'accompagnement des personnes et des familles. Pour ce faire, elle s'appuiera sur sa diversité et son expertise unique, apportée à la fois par les personnes handicapées intellectuelles, les familles et les professionnels.**

## objectif 1

### **Co-construire avec tous les acteurs de la société**

Au niveau local comme au niveau national ou international, en passant par l'échelon régional, l'Unapei est au cœur de nombreux écosystèmes qui entremêlent pouvoirs publics, acteurs de la santé, de l'éducation, de l'habitat, de l'emploi, des loisirs, de la recherche, associations, médias, partenaires publics ou privés...

La co-construction, sous différentes modalités, permet une compréhension mutuelle du contexte et des besoins de chaque partie prenante pour mettre en place des dispositifs pérennes.

Par sa diversité et la richesse de son expertise, le mouvement Unapei doit aider ces différents acteurs à élaborer des dispositifs véritablement adaptés aux besoins des personnes, et non des solutions de façade.

## objectif 2

### **Innover dans l'accompagnement des personnes et des familles**

Etre à l'écoute des besoins et attentes pour imaginer des solutions adaptées est un des principes d'action du mouvement Unapei depuis son origine.

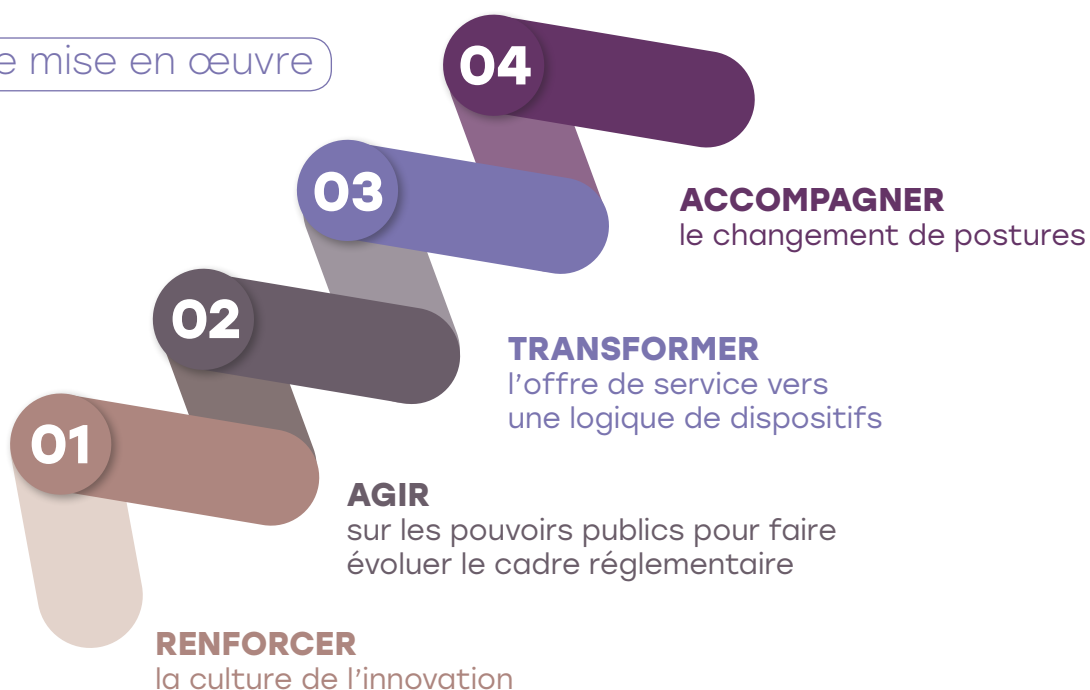
Pour faire évoluer la société, il lui appartient de renforcer sa capacité d'innovation en faisant évoluer l'offre de services et les pratiques d'accompagnement.

# ACCÉLER L'ÉVOLUTION DE LA SOCIÉTÉ

## Les axes de mise en œuvre



## Les axes de mise en œuvre



# Orientation stratégique 3

**E**tre entrepreneur militant, c'est agir pour que ses convictions changent le quotidien d'aujourd'hui et de demain.

Depuis son origine, le mouvement Unapei affirme que seule la solidarité entre tous ses entrepreneurs militants permet réellement de faire bouger les lignes en étant au plus près des familles et des personnes handicapées intellectuelles.

Face aux évolutions de la solidarité nationale, l'enjeu pour les prochaines années est de rendre puissante et visible la force de ce modèle unique, qui associe une triple expertise, celle des personnes handicapées, des familles et des professionnels.

## objectif 1

### **Rendre puissant et visible le réseau Unapei**

L'Unapei dispose d'une expertise et d'une implantation territoriale uniques en France. Pour faire face aux enjeux de solidarité et de politique inclusive, le mouvement Unapei s'organise pour rendre plus visibles ses actions et être reconnu à la hauteur de sa puissance et de son ambition.

## objectif 2

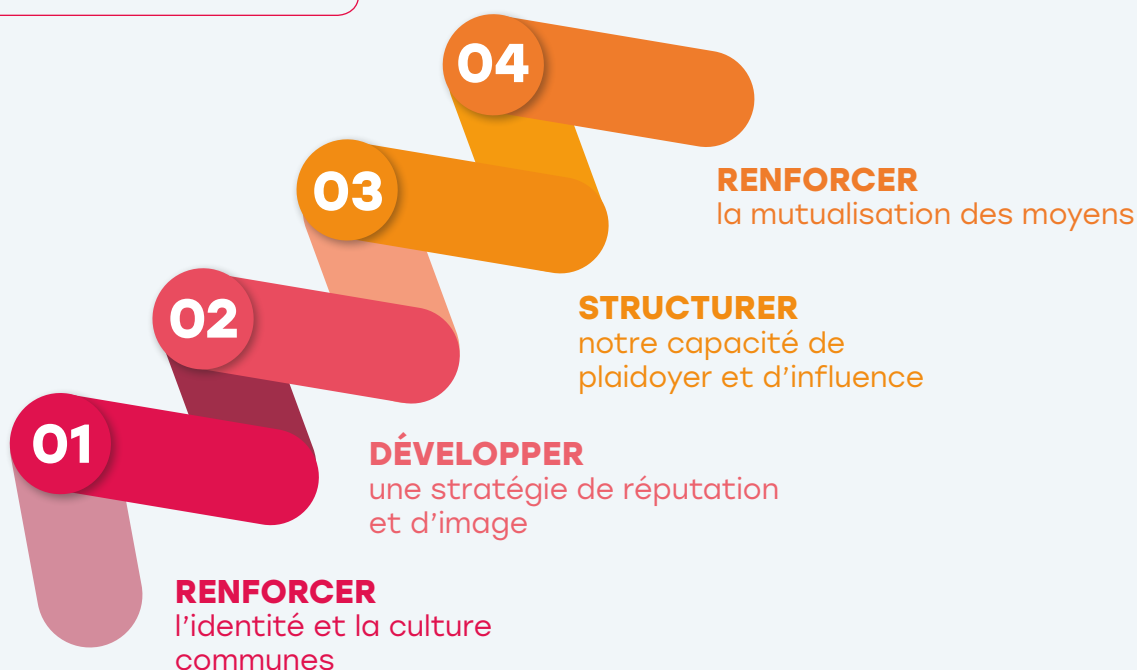
### **Renforcer la complémentarité de la triple expertise personne / famille / professionnel**

L'expertise de chacun repose à la fois sur son expérience de vie unique et ses compétences propres. La force du mouvement Unapei, c'est de chercher en permanence à croiser les regards et les analyses des uns et des autres et de prendre appui sur la triple expertise des personnes, des familles et des professionnels.

La complémentarité de cette triple expertise est la clé de voûte du mouvement. C'est en la renforçant encore que le mouvement Unapei pourra agir concrètement pour que la société soit solidaire et inclusive.

# AFFIRMER NOTRE MODÈLE ASSOCIATIF PARENTAL D'ENTREPRENEURS MILITANTS

## Les axes de mise en œuvre



## Les axes de mise en œuvre



Les pages qui suivent ont été transcrites en « Facile à lire et à comprendre » (FALC).  
Le FALC est une méthode de transcription pour rendre accessibles aux personnes handicapées intellectuelles les documents écrits.

**Pour en savoir plus sur le FALC :** [www.unapei.org](http://www.unapei.org) - Copyright : Inclusion Europe

Les textes ont été relus et validés par des travailleurs de l'Esat « Aux Trois Relais » (Aapei de Saverne).





# Les projets de l'Unapei jusqu'en 2022

**Ce document va expliquer les 3 projets importants de l'Unapei dans les prochaines années.**

Ce document est la conclusion d'un travail entre :

- les personnes handicapées intellectuelles,
- les familles des personnes handicapées intellectuelles,
- les professionnels des associations et des établissements,
- des partenaires extérieurs.



## Projet 1 : Accompagner chaque personne à être actrice de sa vie

L'Unapei veut accompagner les personnes handicapées intellectuelles à être actrices de leur vie.

Être acteur de sa vie, c'est agir sur sa vie en fonction de ses capacités.

L'Unapei veut accompagner les personnes handicapées intellectuelles en leur donnant les moyens :

- de participer à la société et d'être citoyen.

Un citoyen est une personne qui possède une carte d'identité pour prouver son appartenance à son pays.

Tous les citoyens d'un pays ont des droits et des devoirs.

Des droits, comme par exemple le droit de voter aux élections.

Des devoirs, comme par exemple respecter les lois du pays.

- d'avoir une bonne qualité de vie.

Les personnes handicapées intellectuelles ont le droit

d'être heureuses et d'avoir tout ce dont elles ont besoin.

- d'avoir un accompagnement adapté tout au long de leur vie.

L'Unapei a donc 2 objectifs :

## **Objectif 1 :**

### **L'Unapei veut que toutes les personnes handicapées intellectuelles puissent s'autodéterminer**

S'autodéterminer, c'est choisir seul pour les sujets qui vous concernent.  
Par exemple : choisir pour qui on vote.

S'autodéterminer, cela s'apprend.

Les personnes handicapées peuvent apprendre à s'autodéterminer.

Les personnes handicapées peuvent aussi avoir besoin d'aide pour faire des choix.

Les professionnels et les familles doivent aussi apprendre pour mieux aider les personnes handicapées à faire leurs choix.

Faire un choix, c'est parfois prendre des risques.

Les personnes handicapées ont le droit de prendre des risques.

Les accompagnants doivent accepter que les personnes handicapées prennent des risques.

L'Unapei souhaite que toutes les personnes handicapées intellectuelles s'autodéterminent pour pouvoir agir sur leur vie.

## **Objectif 2 :**

**L'Unapei veut permettre à chaque personne et à sa famille d'avoir un accompagnement adapté tout au long de la vie.**

L'Unapei pense qu'il faut écouter les besoins et les envies des personnes handicapées intellectuelles.

L'Unapei pense que les personnes handicapées intellectuelles peuvent être actrices de leur vie.

L'Unapei pense qu'il faut aussi écouter et aider les familles des personnes handicapées.

Par exemple : l'Unapei veut soutenir le droit au répit des familles des personnes handicapées.

Le droit au répit, c'est un droit pour les familles de confier la personne handicapée à une autre personne.

Cette personne va s'occuper de la personne handicapée.

Pendant ce temps, les familles peuvent faire d'autres activités ou se reposer.



## Projet 2 : Faire changer plus rapidement la société

L'Unapei veut que la société soit rapidement plus solidaire et plus inclusive.  
Une société solidaire aide les personnes fragiles ou différentes.  
Une société inclusive est une société qui accepte tout le monde.  
Une société inclusive est une société qui accepte les différences.

Pour une société plus solidaire et plus inclusive,  
l'Unapei veut trouver de nouvelles solutions d'accompagnement  
des personnes handicapées et de leurs familles.

Pour construire ces solutions, l'Unapei travaille avec :

- les personnes handicapées intellectuelles,
- les familles,
- les professionnels des associations.

L'Unapei a donc 2 objectifs :

**Objectif 1 :**  
**L'Unapei veut construire de nouvelles solutions avec tous les acteurs de la société.**

L'Unapei participe à de nombreux groupes de travail.  
Dans ces groupes de travail, il y a beaucoup d'acteurs.  
Un acteur est une personne qui accomplit des actions importantes.  
Par exemple :

- des hommes ou des femmes politiques,
- des professionnels de la santé,
- des professionnels de l'éducation,
- des professionnels de l'habitat,
- des associations.

L'Unapei pense que travailler avec tous ces acteurs leur permet de mieux se comprendre et de créer des solutions durables.

L'Unapei veut partager sa connaissance du handicap intellectuel avec tous les acteurs de la société.

L'Unapei veut aider les acteurs de la société à développer des solutions réellement adaptées aux besoins des personnes handicapées intellectuelles.

## **Objectif 2 :**

**L'Unapei veut proposer de nouvelles solutions pour l'accompagnement des personnes handicapées intellectuelles et de leurs familles.**

L'Unapei pense qu'il faut écouter les besoins et les attentes des personnes handicapées pour développer des solutions adaptées.

La société doit innover pour mieux accueillir les personnes handicapées. Innover, c'est proposer de nouveaux services et inventer de nouvelles formes d'accompagnement.



### Projet 3 : L'Unapei, une association de parents entrepreneurs militants

Les associations de l'Unapei sont des entrepreneurs militants.  
Être entrepreneur, c'est créer des projets et agir pour les réaliser.  
Être militant, c'est défendre des valeurs pour changer la société.  
Les valeurs sont des idées que des personnes veulent défendre.  
Par exemple :  
Les personnes handicapées intellectuelles  
doivent avoir accès à des informations claires.

Être entrepreneur militant, c'est créer de nouveaux projets  
pour améliorer la société.  
Par exemple :  
L'accessibilité à des documents transcrits en Facile à Lire et à Comprendre.

L'Unapei croit au travail en commun entre :

- les personnes handicapées,
- les familles,
- les professionnels.

L'Unapei a donc 2 objectifs :



## **Objectif 1 :**

### **L'Unapei souhaite que son réseau devienne plus fort et plus visible**

Le réseau de l'Unapei,  
c'est un ensemble de beaucoup d'associations dans toute la France.

Le réseau de l'Unapei comprend :

- des personnes handicapées,
- des familles,
- des professionnels.

Le réseau de l'Unapei a une très grande connaissance  
du handicap intellectuel.

Le réseau de l'Unapei communique mieux et plus sur ses actions  
afin d'être mieux connu de tous.

## **Objectif 2 :**

### **L'Unapei souhaite travailler encore plus avec les personnes handicapées, les familles et les professionnels.**

Les personnes handicapées, les familles et les professionnels sont des experts du handicap intellectuel.

Etre expert, c'est avoir une très grande connaissance d'un sujet.

Les personnes handicapées, les familles et les professionnels deviennent experts grâce à leurs expériences.

Ces expériences sont uniques pour chacun.

La force de l'Unapei, c'est de faire travailler ensemble les personnes handicapées, les familles et les professionnels qui ont ces expertises.

L'Unapei veut renforcer ce travail en commun.

L'Unapei agira pour que la société soit plus solidaire et plus inclusive.



**Union nationale des associations de parents,  
de personnes handicapées mentales et de leurs amis**

15, rue Coysevox - 75876 Paris Cedex 18 - **Tél** : 01 44 85 50 50 - **Fax** : 01 44 85 50 60

**Courriel** : [public@unapei.org](mailto:public@unapei.org) - **Site internet** : [www.unapei.org](http://www.unapei.org)

**Réseaux sociaux** : [facebook.com/pageUnapei](https://facebook.com/pageUnapei) et [twitter.com/Unapei\\_infos](https://twitter.com/Unapei_infos)

