

58^e congrès de l'Unapei

31 mai, 1^{er} et 2 juin 2018, Lille

Programme & informations pratiques

En mouvement vers

L'ÉDUCATION
INCLUSIVE

Quelles scolarisations ?

AVEC LE SOUTIEN DE :



CONGRÈS DE L'UNAPEI

Lille Grand Palais
1 boulevard des Cités Unies
59000 Lille

LES PARTENAIRES DU CONGRÈS

L'Unapei remercie ses partenaires pour leur soutien à l'organisation du congrès.

Ils prouvent une fois de plus leur attachement à notre cause
et leur proximité avec notre Mouvement.





Chers congressistes, chers amis,

Cette année à Lille, nous poursuivons nos réflexions sur la construction d'une société inclusive et solidaire. Ce thème, qui dirige notre projet, nous l'arborons en signature et souhaitons le partager avec le plus grand nombre.

Parmi les sujets sans lesquels cette société ouverte à tous ne pourra émerger, il y en a un central : l'école. Cette école pour tous est au cœur de notre 58^e congrès. Sans elle, difficile de donner corps à la citoyenneté que nous visons pour les personnes handicapées. Sans elle, l'accès à l'éducation, l'accès à l'apprentissage, la vie sociale, l'autonomie et l'accès au travail... ne peuvent pleinement exister. Rendre l'école accessible, avec une scolarité adaptée à tous, est pour chacun d'entre nous essentiel.

Dans cette perspective, notre Union défend une véritable dynamique de transition inclusive : qu'elle soit de quartier ou spécialisée, l'école doit s'adapter aux besoins de chacun et procurer un enseignement adapté, ambitieux et évolutif, à tous les élèves y compris les plus vulnérables. Pour cela, nous pouvons nous inspirer de nombreuses innovations à l'œuvre dans nos structures médico-sociales, et rester à l'écoute des attentes et des besoins des enfants et de leurs familles.

En parallèle, le développement indispensable de toutes les coopérations des acteurs familiaux, médico-sociaux, de soins et de droit commun, permettra de garantir une meilleure coordination pour assurer une continuité des parcours et de travailler tous ensemble à construire la société inclusive et solidaire de demain.

Si tout ne se fera pas simplement, nous sommes déjà les moteurs de cette ambition. À nous de toujours plus innover pour que les freins d'aujourd'hui s'estompent.

Nous vous attendons nombreux à Lille pour ce rendez-vous annuel de l'Unapei. Le programme est riche et les échanges le seront aussi grâce à vous.

Nous remercions les associations lilloises et particulièrement leurs bénévoles pour leur mobilisation, qui fera de ce 58^e congrès une réussite.

A handwritten signature in black ink that reads "Luc Gateau". The signature is stylized and written over a horizontal line.

Luc Gateau,
Président de l'Unapei



Bienvenue chez les Ch'ti !

Le patois Ch'ti est issu du Picard, donc « Salut ter-tous din not région Nor-Pod'Colais-Picardie, qu'in appel maint'nant ché Hautd'Fraince » (Bienvenue dans la région Nord-Pas-de-Calais-Picardie que l'on appelle Hauts-de-France).

La région Hauts-de-France est réputée pour sa convivialité et la chaleur humaine de ses habitants. Toutes les occasions sont bonnes pour faire la fête et se retrouver : carnavaux, fanfares, défilés des géants, jeux...

Notre région est riche de son patrimoine culturel (musées, Louvre Lens...), historique (beffrois, bataille de la Somme...) et gastronomique (la bière, les frites, le potchevlech, la ficelle picarde, les haricots de Soissons, sans oublier les fromages...).

L'Unapei Hauts-de-France, même si elle ne sera constituée officiellement que dans quelques mois, est déjà dans l'action. J'en veux pour preuve la préparation de l'accueil de ce congrès : les 22 associations qui la composent se sont réunies régulièrement pour vous proposer un programme attrayant.

Le jeudi 31 mai, ce n'est pas moins de 16 circuits qui vous sont proposés ! La région étant vaste et Lille étant « excentrée », des circuits se feront au départ de certaines villes, n'hésitez pas à contacter les associations locales pour vous indiquer les possibilités d'hébergement. Des bus seront évidemment prévus pour vous ramener à Lille.

Toutes ces visites sont articulées autour du thème du congrès et vous montreront que les associations des Hauts-de-France, qui accompagnent plus de 22 000 personnes, sont innovantes et imaginent des solutions variées, parfois expérimentales.

Pour ceux qui ne participeront pas aux visites, une animation est prévue près de la Grand Place de Lille avec, entre autre, le « Village des Enfants », un défilé festif et... des surprises.

Enfin, il est toujours possible de flâner dans la métropole Lilloise, avec ses musées : « la Piscine » à Roubaix, le « LAM » à Villeneuve d'Ascq, l'Hospice Comtesse... Ou simplement se balader dans les vieux quartiers, avec ses estaminets. Je tiens d'ailleurs à remercier le Conseil Départemental du Nord, qui nous offre la gratuité dans les musées du Département.

L'amphithéâtre du «Grand Palais» peut accueillir 1 500 personnes... ce sera peut-être un peu « juste », mais nous avons prévu des « forums » dans la zone exposants, avec retransmission en direct.

Le vendredi soir sera proposée – sur le site du Congrès - la traditionnelle Soirée Festive Régionale. Je ne vais pas dévoiler le programme, mais ceux qui étaient au Congrès de 2006 à Lille s'en souviennent encore !... et les autres connaissent la réputation des « gars de ch'nord » pour faire la fête. Alors, Chut..., motus...

Quant au samedi, de riches échanges s'annoncent sur le thème - si actuel - de « l'Education Inclusive »... Des intervenants de grande valeur sont attendus ainsi que, naturellement, les témoignages des intéressés : enfants, familles, écoles,... Là encore, notre région sera pleinement contributive.

Nous vous attendons, nombreux et enthousiastes, pour vivre un Congrès à la hauteur de la chaleur des habitants du Nord. Ce sera géant !

*Michel Cuvelier,
Administrateur Unapei,
représentant de la région Hauts-de-France*



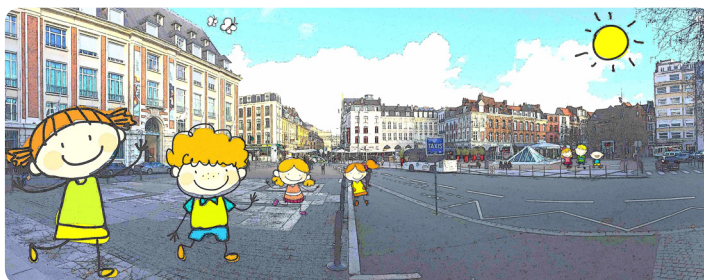
Sommaire

| | |
|---|------|
| Enfants et Géants au cœur de Lille | /07/ |
| Bienvenue dans les Hauts-de-France ! | /08/ |
| Animations & expositions | /25/ |
| Assemblée générale | /26/ |
| Congrès : « En mouvement vers l'éducation inclusive » | /28/ |
| Informations pratiques | /30/ |
| Inscription congrès | /32/ |

Jeu*di* 31 mai

Etre un enfant... c'est géant !

Jeudi 31 mai, les associations des Hauts-de-France s'installent dans le centre de Lille, de 11h à 16h. Animations, ateliers, initiations et spectacles seront proposés dans le « Village des Enfants ».



Accompagnés par des professionnels et familles bénévoles, enfants et adolescents – en situation de handicap ou non – seront les principaux acteurs de cette journée. Ce sera l'occasion pour eux de s'amuser, de mettre en valeur leurs compétences et leurs savoir-faire et, surtout, de susciter les rencontres. La manifestation permettra également de faire connaître les missions des structures de la région.

Situé au cœur de Lille, à la station de métro Rihour, ce village accueillera surtout des enfants mais il sera évidemment ouvert au grand public.

A 13h45, un joyeux cortège partira du Village, animé par des groupes de percussions et guidé par les fameux Géants de notre région. Il défilera dans le secteur piétonnier de Lille. Cette déambulation festive, aux couleurs de l'Unapei, devrait durer environ une heure.

Vous êtes donc tous invités à découvrir les animations et stands du « Village des Enfants » et à vous joindre au cortège !

Participation gratuite

Programme détaillé à venir

Place Rihour (métro Rihour) à Lille

Village des Enfants de 11h à 16h

Contact : Claire Cierzniak - ccierzniak@papillonsblancs-lille.org

Tél. : 03 20 43 95 60

Journée organisée
avec le soutien de
la Ville de Lille



Vivez l'événement sur Weo
(canal 30 de la TNT dans
le Nord-Pas-de-Calais)



Jjeudi 31 mai

Bienvenue dans les Hauts-de-France !

16 circuits sont proposés cette année par les associations de la région des Hauts- de-France ! Il n'en fallait pas moins pour représenter des territoires aussi variés et valoriser des projets d'établissements aussi nombreux.

Ainsi, de Beauvais à Villeneuve d'Ascq et de Calais à Saint-Quentin, vous découvrirez au travers de ces différents parcours, un patrimoine historique, architectural et culturel très riche : les terrils de Loos, la Cité Internationale la Mode et de la Dentelle de Calais, l'ancienne mine de Lewarde, les brasseries incontournables de Lille, la Maison du Marais de Saint-Omer, les charmants villages de la Flandre ou encore le Musée Matisse de Cambrai...

Une belle occasion pour les associations de la région de vous présenter leurs projets qui témoignent de leur dynamisme et de leur esprit d'innovation, en marche vers toujours plus d'inclusion.

INFORMATIONS PRATIQUES

Date : tous les parcours découverte ont lieu le jeudi 31 mai 2018

Tarif : prix unique de 35 € par personne, repas compris

Transports : ils sont le plus souvent assurés par les associations. Des cars au départ de Lille Grand Palais sont affrétés pour assurer les déplacements des congressistes jusqu'à leurs lieux de visite et leur retour sur Lille en fin de journée. Soyez particulièrement vigilants sur les conditions de transports des circuits les plus éloignés de Lille et n'hésitez pas à vous rapprocher de l'association organisatrice pour obtenir davantage d'informations. Tout est prévu pour faciliter votre accueil ! **Attention, pour les participants qui se rendent par leurs propres moyens sur les lieux de départ des parcours, les billets de métro et/ou de train sont à leur charge.**

A noter :

Les associations organisatrices se réservent le droit d'annuler un parcours découverte si trop peu de participants y sont inscrits. Il leur sera alors proposé de participer à un autre parcours où des places sont encore disponibles.

Parcours découverte n°1 par Les Papillons Blancs de Lille

Culture et saveurs de Flandre



→ LE MATIN

La brasserie artisanale de l'Esat Malécot

La « Léonce » – du nom de l'un des pionniers du mouvement parental – est une bière de tradition entièrement naturelle brassée depuis 2015.

Vous découvrirez le travail d'une équipe brassicole composée de 10 travailleurs et 2 moniteurs, du brassage au conditionnement en passant par l'embouteillage et l'étiquetage. Cette activité de l'Esat s'inscrit dans le patrimoine d'Armentières, ville au riche passé brassicole que le partenariat commune/association a permis de faire renaître. Un géant « Léonce » est d'ailleurs né en septembre 2015.

Plus d'informations : www.papillonsblancs-lille.org

→ L'APRÈS-MIDI

Cassel et le musée de Flandre

Dédié à l'art flamand, le musée de Flandre présente des œuvres du XV^e siècle à aujourd'hui.

Le musée est installé dans l'Hôtel de la Noble Cour, classé Monument Historique et perché sur le mont Cassel. Labellisé « Tourisme et Handicap », le musée de Flandre propose des visites adaptées aux personnes en situation de handicap intellectuel.

Plus d'informations : www.museedeflandre.lenord.fr

INFORMATIONS PRATIQUES

- **Heure et lieu de rendez-vous** : 9h - **Lille Grand Palais** (retour vers 18h)
- **Transport** : car affrété par l'association **OU** rendez-vous sur place à l'Esat d'Armentières si vous souhaitez venir par vos propres moyens.
- **Déjeuner** : cocktail déjeuner offert par l'équipe traiteur de l'Esat d'Armentières
- **Nombre de participants** : 12
- **Contact association** : 03 20 43 95 60

Parcours découverte n°2 par Les Papillons Blancs de Lille

MAS et Art sous le signe de la modernité



→ LE MATIN

La P'tite MAS

Ouverte en juin 2017, la P'tite MAS accueille dès 16 ans de jeunes adultes porteurs de polyhandicap et de troubles du spectre autistique. Créé à la demande de familles, cet établissement développe un projet institutionnel spécifique et modulable qui favorise notamment la transition entre les structures pour enfants et adultes. L'organigramme met l'accent sur un plateau technique médicalisé qui peut être mobilisé au profit de personnes extérieures.

Plus d'informations : www.papillonsblancs-lille.org

→ L'APRÈS-MIDI

Le LaM, Musée d'Art Moderne

Depuis près de quinze ans, l'association des Papillons Blancs de Lille et ses établissements – dont les MAS – ont noué un partenariat avec le LaM qui a donné lieu à expositions, publications et manifestations communes. Le LaM – Lille Métropole Musée d'art moderne, d'art contemporain et d'art brut est l'un des lieux culturels phares de la métropole lilloise. Il présente plus de 7 000 œuvres, dont un ensemble unique d'art brut.

En visite guidée, vous progresserez sur un parcours – unique en France et dans le nord de l'Europe – allant de l'art moderne à l'art brut en passant par l'art contemporain.

Plus d'informations : www.musee-lam.fr

INFORMATIONS PRATIQUES

- **Heure et lieu de rendez-vous** : 9h - Lille Grand Palais (retour vers 18h)
- **Transport** : car affrété par l'association **OU** rendez-vous sur place à la MAS de Baisieux située à 15 minutes de Lille si vous souhaitez venir par vos propres moyens.
- **Déjeuner** : cocktail déjeuner offert par l'établissement
- **Nombre de participants** : 16
- **Contact association** : 03 20 43 95 60



Parcours découverte n°3 par Les Papillons Blancs de Lille

Dispositifs moins classiques autour de l'enfance et de l'adolescence



→ LE MATIN

Des formules d'habitat et d'apprentissage moins classiques pour les enfants et adolescents

Le centre habitat offre un hébergement à la carte à un public âgé de 5 à 20 ans, atteint de tout type de déficience intellectuelle avec ou sans troubles associés. Toutes les formules d'accueil coexistent (internats de semaine ou permanent, hébergement temporaire modulable). Le centre d'habitat abrite aussi l'équipe du Pôle de compétences et de prestations externalisées (PCPE), ouverte au titre de la réponse accompagnée pour tous et du rapport « Zéro sans solution ».

Plus d'informations : www.papillonsblancs-lille.org

→ L'APRÈS-MIDI

Musée de plein air de Villeneuve d'Ascq

Direction le musée de plein air de Villeneuve-d'Ascq, qui regroupe une vingtaine de constructions rurales des XVI^e, XVIII^e et XIX^e siècles sauvées de la démolition et réédifiées. Vous déambulerez parmi jardins, vergers, potagers et pâtures. Des artisans sont installés sur place et font découvrir les savoir-faire liés à des métiers traditionnels.

Le musée est par ailleurs engagé dans la démarche du Facile à Lire et A Comprendre afin de rendre sa visite accessible.

Plus d'informations : www.museedepleinair-asso.org

INFORMATIONS PRATIQUES

- **Parcours découverte à vélo !** La boucle en trois étapes représente 20 kilomètres.
Si les conditions météorologiques ne le permettent pas ou si les participants souhaitent être véhiculés, les trajets seront assurés par les véhicules de l'association.
- **Heure et lieu de rendez-vous :** 8h30 - **Lille Grand Palais** (retour vers 18h30)
- **Déjeuner :** cocktail déjeuner offert par l'IMPro
- **Nombre de participants :** 16
- **Contact association :** 03 20 43 95 60



Parcours découverte n°4 par Les Papillons Blancs du Cambrésis

Le Cambrésis : de l'école inclusive à la découverte de Matisse



→ LE MATIN

Visite de l'IME des Papillons Blancs du Cambrésis et de son site inclusif

Les Papillons Blancs du Cambrésis ont créé une école inclusive, dispositif Passerelle entre l'IME qu'elle gère, et l'école primaire classique qui lui est mitoyenne. La scolarité est adaptée au rythme de chaque enfant avec un temps partagé entre l'école primaire et les structures et services de l'IME. Les intervenants forment une équipe transdisciplinaire qui interagissent en complémentarités et synergies pour donner à l'enfant toutes les chances de développer au mieux son potentiel cognitif. L'objectif final restant l'inclusion à temps complet à l'école primaire avec un suivi et un accompagnement adapté.

→ L'APRÈS-MIDI

Visite du Musée Départemental Matisse au Cateau-Cambrésis

Le musée Matisse du Cateau-Cambrésis a été créé en 1952 par Matisse lui-même dans la ville où il est né le 31 décembre 1869. Le peintre a offert à ses concitoyens du Cateau, 82 œuvres qu'il a installées dans l'Hôtel de Ville Renaissance. Le musée comporte 17 salles d'exposition présentant les œuvres de Matisse, mais aussi d'Auguste Herbin, Miro ou encore Chagall.

Plus d'informations : www.museematisse.lenord.fr/

INFORMATIONS PRATIQUES

- **Heure et lieu de rendez-vous** : 8h30 - **Lille Grand Palais** (retour vers 18h)
- **Transport** : car affrété par l'association
- **Déjeuner** : à la Brasserie Historique de l'Abbaye du Cateau-Cambrésis
- **Nombre de participants** : 50
- **Contact association** : 03 27 70 71 00

Parcours découverte n°5 par Les Papillons Blancs de R.-Tourcoing

De l'inclusion scolaire à la rencontre du patrimoine



→ LE MATIN

Visite de l'IME Le Recueil

L'IME accueille 165 enfants accompagnés par 6 services spécialisés à destination des enfants polyhandicapés et autistes. Une dynamique liée notamment à l'inclusion scolaire, a permis développer des dispositifs externalisés de scolarisation permettant l'accès à l'école ordinaire des enfants et adolescents que nous accompagnons. Soit sous forme de groupes accueillis dans deux écoles ordinaires, soit sous forme d'inclusion individuelle.

→ L'APRÈS-MIDI

Musée du plein air de Villeneuve d'Ascq

Direction le musée de plein air, situé à Villeneuve-d'Ascq, qui regroupe une vingtaine de constructions rurales des XVI^e, XVIII^e et XIX^e siècles sauvées de la démolition et réédifiées. Vous déambulerez parmi jardins, vergers, potagers et pâtures. Des artisans sont installés sur place et font découvrir les savoir-faire liés à des métiers traditionnels.

Plus d'informations : www.museedepleinair-asso.org

INFORMATIONS PRATIQUES

- **Heure et lieu de rendez-vous** : 9h30 - **station de métro « Les prés »** (retour vers 17h)
- **Transport** : en métro (ticket de métro à votre charge)
- **Déjeuner** : à l'IME du Recueil
- **Nombre de participants** : 16
- **Contact association** : 03 20 20 69 11 20

Parcours découverte n°6 par l'Afapei du Calaisis

Reflets d'Opale en Calaisis... Cultiver le savoir



→ LE MATIN

Visite du Pôle Accueil de Jour de Fréthun

100 adultes y sont accompagnés du lundi au vendredi. Ils choisissent leurs ateliers artistiques, de vie quotidienne, de loisirs et socioculturels à la semaine... La structure propose aux jeunes adultes des IME des périodes de découverte. Un beau levier d'émancipation.

Visite de la Résidence du Bord de Mer

Sa structure contemporaine héberge 89 personnes sous plusieurs formes d'habitat. Elle s'anime autour du projet d'un Centre de Ressources Inclusif et Numérique, unique sur le département.

Plus d'informations : www.afapei.org

→ L'APRÈS-MIDI

Visite de la Cité Internationale de la Mode et de la Dentelle

Plongez dans l'univers de la mode et de la dentelle et découvrez un métier à tisser en fonctionnement, en visitant la Cité Internationale de la Mode et de la Dentelle ainsi que l'exposition temporaire de prêts-à-porter haute couture...

Poursuivez le circuit par les curiosités historiques et naturelles locales, évocation du souvenir des 6 Bourgeois de Calais, de Charles et Yvonne De Gaulle, du Tunnel sous la Manche et le Cap Blanc Nez...

Plus d'informations : www.cite-dentelle.fr et www.calais-cotedopale.com

INFORMATIONS PRATIQUES

- **Heure et lieu de rendez-vous** : départ de Lille en TerGV
- **Transport** (billets à votre charge) : prendre le TerGV de 7h55 depuis la gare Lille Europe vers la gare Calais-Fréthun, arrivée 8h23. Des navettes transport vers les établissements seront ensuite assurées par l'association. Retour en TER sur Lille-Flandres depuis la gare de Calais-ville à 18h25.
- **Déjeuner** : au restaurant de la Résidence du Bord de Mer
- **Nombre de participants** : 25
- **Contact association** : 03 21 36 53 10

Parcours découverte n°7 par Les Papillons Blancs d'Hénin-Carvin

Echappée en pays minier



➔ LE MATIN

Visite de l'IME du Carembault à Carvin

L'IME du Carembault accueille 93 enfants et adolescents déficients intellectuels avec ou sans troubles associés âgés de 6 à 20 ans dont 8 jeunes en situation de polyhandicap. L'IME a fait de l'inclusion un axe essentiel de son projet d'établissement par le développement des partenariats au travers soit de projets individuels d'inclusion soit au travers de projets collectifs.

Visite du Service Associatif Solidaire La Passerelle

Face à la détresse des familles liée au manque de places, l'Apei d'Hénin Carvin a ouvert en octobre 2016 ce service accompagnant, en accueil séquentiel, des adultes en situation de handicap en attente de solution. Financé par les personnes elles-mêmes, sur les fonds propres de l'association et par des dons et subventions ponctuels, ce service accueille 8 à 12 personnes chaque jour.

Plus d'informations : www.apei-henin.com

➔ L'APRÈS-MIDI

Visite du site du 9-9 Bis

Ancien carreau de fosse de Oignies, transformé en salle de spectacles. Un beau lieu du patrimoine minier !

Visite de la brasserie Castelain à Bénifontaine

Découvrez l'art du métier de brasseur et les secrets de fabrication d'une bière de garde traditionnelle avec une dégustation offerte en fin de visite.

Plus d'informations : www.apei-henin.com et www.brasseriecastelain.com

INFORMATIONS PRATIQUES

- **Heure et lieu de rendez-vous** : 8h30 - Lille Grand Palais (retour vers 18h)
- **Transport** : car affrété par l'association
- **Déjeuner** : au Foyer de Vie du Bord des Eaux
- **Nombre de participants** : 30
- **Contact association** : 03 21 20 60 13

Parcours découverte n°8 par l'Unapei 60

L'Oise, de la cathédrale de Beauvais
au Palais de Compiègne



→ LE MATIN

Enfance et petite enfance : de la mini crèche à l'IME

Expérimentation de la prise en charge précoce de très jeunes enfants avec autisme par la méthode ESDM améliorant de façon significative le développement de l'enfant. Les parents sont partie prenante de l'accompagnement et bénéficient d'un mode de garde adapté à leur organisation familiale. Suivi d'une visite de la classe intégrée de l'IME Les Papillons Blancs au sein d'un collège.

Plus d'informations : <http://adapei60.org/adapei60/>

→ L'APRÈS-MIDI

Visite du Palais impérial de Compiègne avec un conférencier

L'originalité et la beauté du plus grand palais néo-classique français, la qualité de ses décors intérieurs et de son mobilier, constituent un ensemble unique, un lieu historique qui, aux côtés de Versailles et de Fontainebleau, est l'une des trois plus importantes résidences royales et impériales françaises. Halte au salon de thé au cœur du jardin des Roses pour déguster boisson et pâtisserie.

Plus d'informations : https://www.youtube.com/watch?time_continue=26&v=kttB69X24X0

INFORMATIONS PRATIQUES

- **Heure et lieu de rendez-vous** : 8h - Beauvais centre
- **Transport** : l'association assure les navettes de transport le mercredi 30 mai entre les aéroports Roissy Charles-de-Gaulle ou Beauvais Tillé et les gares d'arrivée Creil ou Charles de Gaulle et le centre-ville de Beauvais. Un car de transport assurera la journée de visite puis le trajet retour jusqu'à Lille le jeudi 31 mai.
- **Déjeuner** : préparé par l'Esat des Peupliers
- **Nombre de participants** : 50
- **Contact** : Mme Lemonon au 03 44 50 97 97

Parcours découverte n°9 par Les Papillons Blancs d'Hazebrouck

Visite des monts de Flandre entre Terroir et Moulins



→ LE MATIN

CAMSP, 1, 2, 3 Soleil

Visite du Centre d'Action Médico-Social Précoce « 1, 2, 3 Soleil » d'Hazebrouck qui s'adresse aux enfants de 0 à 6 ans présentant des troubles ou des retards de développement. Le CAMSP d'Hazebrouck est le seul CAMSP de la région géré par une association parentale. En 2017, deux unités d'enseignements TED (Troubles Envahissants du Développement) en maternelle sont attachées au CAMSP.

Nous proposons un partage d'expérience et une rencontre autour de la scolarisation.

Plus d'informations : <http://papillonsblancshazebrouck.org/fr/home-default/>

→ L'APRÈS-MIDI

Le Coeur de Flandre

Visite commentée en car, circuit de 3h.

Vous partirez de Hazebrouck où votre guide vous attend pour vous raconter les paysages, histoires et anecdotes de la Flandre intérieure. Durant votre circuit vous passerez par des villages flamands aux noms imprononçables tels que Boeschepe, Godewaersvelde. Un passage de l'autre côté de la frontière sera l'occasion pour votre guide de parler de douaniers et de contrebandiers... Vous passerez par le mont de Cats puis le mont Cassel. Vous découvrirez les moulins et les produits du terroir tout au long du circuit.

INFORMATIONS PRATIQUES

- **Heure et lieu de rendez-vous** : 9h – Lille Grand Palais (retour 18h30)
- **Transport** : car affrété par l'association
- **Déjeuner** : restaurant Balladen de l'Esat « Les Ateliers du Pont des meuniers »
- **Nombre de participants** : 50
- **Contact association** : 03 28 41 49 67

Parcours découverte n°10 proposé par l'Apei du Valenciennois

Balade dans la Vallée des Cygnes



→ LE MATIN

Visite du Sessad André Launay

Ouvert en mai 2016, il correspond à un besoin d'accompagnement des jeunes de 0 à 20 ans porteurs de TED. Ce Sessad s'attache aux valeurs d'inclusion sociale, citoyenne et scolaire.

Visite de la vigne de Valenciennes gérée par les travailleurs de l'Esat Ateliers Watteau.

Visite de l'Esat Ateliers Watteau avec le dispositif PASSERELLE spécialisé dans l'accueil de travailleurs présentant des troubles du psychisme ou TED.

Dégustation des vins produits par l'Apei, projection du film « Et si j'avais un travail » produit par l'Esat Ateliers Watteau.

Plus d'informations : www.apei-valenciennes.org

→ L'APRÈS-MIDI

Visite du site minier de Wallers Arenberg

Fermée en 1989, la fosse d'Arenberg a été l'un des lieux de tournage du film *Germinal*, réalisé par Claude Berri en 1993, avec notamment Miou-Miou, Gérard Depardieu et Renaud. Ses chevalements et ses machines d'extraction traduisent l'atmosphère de l'époque et témoignent des pénibles labeurs des mineurs.

Visite d'Arenberg, Creative Mine

Cet ancien site minier Patrimoine Mondial de l'UNESCO depuis 2012, a fait l'objet d'une importante reconversion pour devenir un pôle d'excellence en image et médias numériques, unique en Europe.

Plus d'informations : <http://arenberg-minecreative.fr/page/site-a-decouvrir> et www.tourisme-porteduhainaut.com/activites/decouvrir-notre-heritage/1150464-site-minier-de-wallers-arenberg

INFORMATIONS PRATIQUES

- **Heure et lieu de rendez-vous** : 8h – Lille Grand Palais (retour 18h) ou rendez-vous à 9h pour les participants souhaitant venir par leurs propres moyens au Sessad André Launay, 2 chemin de la longue Hurée à Saint-Saulve
- **Transport** : car affrété par l'association
- **Déjeuner** : repas du terroir à l'Esat Ateliers Watteau, Bruay-sur-l'Escaut
- **Nombre de participants** : 40
- **Contact association** : 03 27 42 86 30



Parcours découverte n°11 par Les Papillons Blancs d'Arras

A la découverte de la ville
et de son architecture



→ LE MATIN

Visite de la citadelle avec une dégustation de fromages

Construite entre 1668 et 1672, sur les plans de Vauban, la citadelle est un bel exemple d'architecture militaire du XVII^e siècle. A l'extérieur de l'enceinte, le « Mur des Fusillés » rend hommage à 218 membres de la Résistance, fusillés dans les fossés de la Citadelle, pendant la Deuxième Guerre Mondiale.

A l'attaque des Fromages de la Citadelle

Dans l'ancien hangar à ballon, vous serez conquis par les effluves provenant de nos fromages, patrimoine gastronomique de la région, fromager à la Citadelle et double médaillé au Mondial du Fromage de juin 2013, La Finarde vous propose de goûter trois fromages régionaux sélectionnés et soignés dans les caves de la Citadelle.

Plus d'informations : www.apei-gam.fr

→ L'APRÈS-MIDI

Visite de la résidence adaptée (à 5 mn à pieds du foyer d'hébergement)

Visite pédestre de la ville par un guide conférencier des Monuments historiques

Au fil des splendeurs architecturales d'Arras, découverte par l'Histoire et les histoires des différents monuments arrageois : hôtel de Ville et Beffroi, perles gothiques dans l'écrin baroque des places, Abbaye Saint Vaast et la Cathédrale, hôtels particuliers du XVIII^e siècle, maisons Art Déco, etc. et lectures de textes régionaux.

INFORMATIONS PRATIQUES

- **Heure et lieu de rendez-vous** : 9h – Lille Grand Palais (retour 18h)
- **Transport** : car affrété par l'association
- **Déjeuner** : au foyer d'hébergement « La Terre du Potier » à Dainville
- **Nombre de participants** : 30
- **Contact association** : 03 21 23 65 66

Parcours découverte n°12 par l'Apei de Lens

Le bassin minier : terre d'accueil et d'énergie



➔ LE MATIN

Visite du Pôle Enfance : IME et Sessad

Présentation des démarches inclusives ULIS-Ted / Classe externalisée.
Le sport en milieu ordinaire et des loisirs... comme les autres.

Visite du Louvre-Lens

Visite guidée de la Galerie du Temps par médiateurs formés S3A
Présentation démarche S3A et du livret en Facile A Lire et à Comprendre conçu avec l'Apei.

Plus d'informations : www.louvrelens.fr

➔ L'APRÈS-MIDI

Visite du foyer de vie « Les Glycines » à Grenay

Desserts de chez nous avec eun' gout ed'jus.
Accueil par les ZYCOS, le groupe de musique inter-établissements de l'Apei. Présentation des démarches inclusives, citoyennes, culturelles. Visite de la « Cité 5 », la cité minière par les résidents.
Puis, retour à Lille en passant par le site du « 11/19 » et les terrils de Loos-en-Gohelle.

INFORMATIONS PRATIQUES

- **Heure et lieu de rendez-vous** : 8h30 - Lille Grand Palais **OU** rendez-vous sur place pour les personnes souhaitant venir par leurs propres moyens (IME Léonce Malécot, rue du Pourquoi pas - 62300 Lens)
- **Transport** : car affrété par l'association
- **Déjeuner** : restauration conviviale bien de chez nous
- **Nombre de participants** : 35
- **Contact association** : 03 21 79 16 39

Parcours découverte n°13 par Les Papillons Blancs du Douaisis

Au pays des gueules noires



➔ LE MATIN

Le territoire du Douaisis : une culture d'accueil

L'histoire industrielle et minière du territoire s'est enracinée dans le terreau du principe de solidarité et d'accueil de l'autre. Vous serez accueillis au flambant neuf établissement « Les Roussoirs », un IME et un SESSAD de 75 places pour enfants et adolescents, présentant une déficience légère ou moyenne, et qui ne peuvent momentanément ou durablement être maintenus dans le système scolaire ordinaire à temps plein.

Plus d'informations : www.apeidouai.asso.fr

➔ L'APRÈS-MIDI

Centre historique minier de Lewarde et Beffroi

En compagnie d'un mineur, plongez dans les entrailles de la mine !

Après avoir emprunté le train de la mine, vous descendrez dans les galeries pour comprendre l'évolution des techniques et des conditions de travail de 1720 à 1990. Ensuite, vous visiterez les lieux emblématiques de l'ancienne fosse : vêtements suspendus dans la salle des pendus, lampes alignées dans la lampisterie, imposantes bobines de la machine d'extraction, des lieux emblématiques des gueules noires.

Ensuite direction Douai, ville des géants, pour la visite de l'un des 23 beffrois de la région.

INFORMATIONS PRATIQUES

- **Heure et lieu de rendez-vous** : 9h - Lille Grand Palais (retour vers 18h)
- **Transport** : car affrété par l'association
- **Déjeuner** : au restaurant « Le briquet » de Lewarde
- **Nombre de participants** : 60
- **Contact association** : 03 27 95 93 93

Parcours découverte n°14 par l'Apei de Saint-Omer

Parcours fluide dans l'Audomarois : entre eau et autisme



→ LE MATIN

Le dispositif Emautis

Un groupement de coopération médico-sociale pour enfants avec TED porté par deux associations gestionnaires. Un parcours plus fluide pour les enfants qui peuvent être accompagnés en milieu spécialisé, en milieu ordinaire ou les deux, avec avec la même notification MDPH.

Visite interactive des locaux du dispositif Emautis animée par les professionnels. Dans chaque local, explication à partir des outils utilisés. Coordination du dispositif, accueil de jour, méthode TEACCH et éducation structurée, aspects sensoriels, psychomotricité et espace Snoëzelen, hébergement modulable à la demande et selon les besoins.

Plus d'informations : siege@apei-saint-omer.fr

→ L'APRÈS-MIDI

Maison du Marais

Grâce à une mise en scène originale et ludique, venez découvrir notre territoire au travers de son histoire, son habitat, sa biodiversité et ses cultures : un parcours scénarisé qui vous transporte au cœur du Marais. Des maquettes, des films, des sons, des aquariums...

Pour compléter la découverte du lieu, nous vous proposons une exposition temporaire, un parc aménagé autour du site, des balades en bacôve, un espace convivial avec boissons et produits maraîchers ainsi qu'une boutique pour découvrir la richesse de notre territoire.

Plus d'informations : www.maison-du-marais.fr

INFORMATIONS PRATIQUES

- **Heure et lieu de rendez-vous** : 8h30 - Lille Grand Palais (retour vers 18h)
- **Transport** : car affrété par l'association
- **Déjeuner** : à l'IME « La Vie Active » de Longuenesse
- **Nombre de participants** : 25
- **Contact association** : 03 21 88 38 60



Arrondissement de Saint-Omer

Parcours découverte n°15 par Les Papillons Blancs de Saint-Quentin

Découverte de l'art déco



→ LE MATIN

3 groupes, 3 visites d'établissements sur un site de 21 hectares regroupant 5 établissements et services.

Un 1^{er} groupe visitera la Maison d'Accueil Spécialisée ouverte en 2012 qui accueille 45 résidents lourdement handicapés. Puis un 2^e groupe se déplacera au cœur d'une école primaire St-Quentinoise et visitera le Dispositif d'Inclusion Scolaire. Enfin, un 3^e groupe visitera l'unité d'enseignement externalisé de l'IME d'Holnon. Un roulement est prévu pour que chaque participant visite les 3 établissements, le transport sera assuré par les véhicules de l'association.

Plus d'informations : secretariat.siege@apeistq.fr

→ L'APRÈS-MIDI

Visite Art Déco

Pendant la première guerre mondiale, la ville de Saint-Quentin est détruite à plus de 70 %. Durant les années 1920, la cité se reconstruit aux côtés des restaurations et reconstructions à l'identique et des réalisations néo-classiques, néo-gothiques ou régionalistes, émerge à partir de 1923-1924 le style Art Déco. Nous vous proposons la découverte de la ville sous cet angle.

Plus d'informations : secretariat.siege@apeistq.fr

INFORMATIONS PRATIQUES

- **Heure et lieu de rendez-vous** : 8h30 - Lille Grand Palais (retour vers 18h)
- **Transport** : car affrété par l'association
- **Déjeuner** : à l'Esat de l'Apei de Saint-Quentin
- **Nombre de participants** : 40
- **Contact association** : 03 23 64 47 24

Parcours découverte n°16 par Les Papillons d'Hazebrouck et environs

Visite des monts de Flandre entre Terroir et Moulins



→ LE MATIN

Visite de Bel'Attitudes

Ouvert en 2016, Bel'Attitudes est un projet de mixité sociale alternatif à l'institutionnalisation, comprenant 31 maisons et appartements répartis dans un quartier de la ville de Bailleul, pour des personnes handicapées ayant des degrés d'autonomie différents. Cette solution apporte pour ces personnes un nouveau choix entre le collectif et le domicile parental.

Plus d'informations : <http://papillonsblancshazebrouck.org/fr/home-default/>

→ L'APRÈS-MIDI

Le Cœur de Flandre

Visite commentée en car, circuit 3h.

Vous partirez de Hazebrouck où votre guide vous attend pour vous raconter les paysages, histoires et anecdotes de la Flandre intérieure. Durant votre circuit vous passerez par des villages flamands aux noms imprononçables tel que Boeschepe, Godewaersvelde. Un passage de l'autre côté de la frontière sera l'occasion pour votre guide de parler de douaniers et de contrabandiers... Vous passerez par le mont de Cats puis le mont Cassel. Vous découvrirez les moulins et les produits du terroir tout au long du circuit.

INFORMATIONS PRATIQUES

- **Heure et lieu de rendez-vous** : 9h – Lille Grand Palais (retour 18h30)
- **Transport** : car affrété par l'association
- **Déjeuner** : restaurant Balladen de l'Esat « Les Ateliers du Pont des meuniers »
- **Nombre de participants** : 50
- **Contact association** : 03 28 41 49 67

A ne pas manquer vendredi et samedi !

Animations & exposition

Naturellement, c'est la région des Hauts-de-France qui sera mise à l'honneur tout au long de ce 58^e congrès. Les associations organisatrices vous concoctent un programme d'animations, de festivités et d'expositions hautes en couleurs, où les figures emblématiques, les spécialités culinaires et les personnages incontournables de la région seront mis en lumière et en chanson !

On dit que les gens du Nord ont le sens de la fête... venez donc manger, boire, rire, chanter et danser avec les ch'tis !

L'exposition artistique

L'exposition artistique que vous découvrirez au sein de l'espace exposant aura pour thème :
« Géants, Beffroi, Cathédrales, Terre et Mer ».

Des œuvres variées réalisées à la fois par les secteurs « enfance » et « adultes » des établissements de la région seront exposées. Pour permettre des modes d'expression divers, les œuvres pourront être plastiques (peinture, terre, sculptures, graffs, etc.) en une ou 3D, ou encore sonores ou photographiques.



Vendredi 1^{er} juin

Assemblée générale

Rendez-vous à Lille Grand Palais pour la traditionnelle Assemblée générale de l'Unapei.

Au programme : rapport d'activité, rapport financier, budget, affiliation d'associations, médailles du bénévolat, discours politiques... les participants à l'Assemblée générale auront de nombreux sujets d'échanges et de votes.

Les horaires en bref

X 9h - 12h00 : accueil ; rapport d'activité et rapport financier ; médailles des bénévoles

X 14h30 - 18h30 : discours politiques ; orientations stratégiques Unapei 2022 ; budget 2017 ; affiliations d'associations, élection des administrateurs de l'Unapei

X 18h30 - 20h : apéritif et visites des stands

X 20h : soirée festive sur place et sur inscription.

Pour découvrir le programme en détail : www.unapei.org

(Ce programme est susceptible d'évoluer dans l'éventualité de la venue de personnalités politiques)

Soirée festive

« Bienvenue chez les Ch'tis ! »

Une soirée de fête, sous le signe de la chanson et de la musique et du rire.

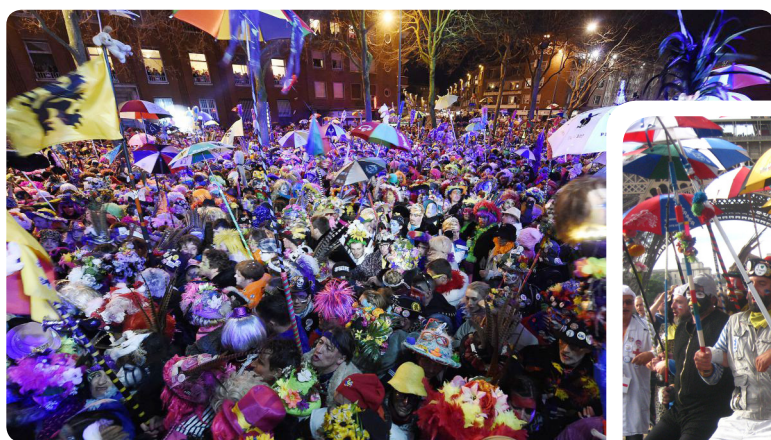
ZEF, un pur comique ch'ti, animera la soirée par ses sketches et nous présentera les artistes dont certains sont des personnes accompagnées très talentueuses.


Au programme

- **Ut Musicae Poesis** : un chanteur-poète et deux musiciens
- **Christophe Ratel et les musiciens** du Foyer de Vie d'Hénin (variété française)
- **Les Nœuds papillons** : 4 chanteurs de variétés des Papillons Blancs de Lille
- **Ken Wood and The Bread Machine** : 5 musiciens Rock
- **Les Intermitos du pestacle** : saynètes théâtrales comiques (Afapei de Calais)
- **Les Fêlés** : humour décalé et loufoque (Les Papillons Blancs du Cambrésis)
- **Michel Pruvot** : accordéoniste

La soirée se terminera en apothéose avec les « **P'tits Louis** », une sacrée bande de carnavaloux dunkerquois, qui vous feront chanter l'hymne à Jean Bart et vous emporteront dans le rigodon final !

Venez donc manger, boire, rire, chanter et danser avec les ch'tis !





Samedi 2 juin

Congrès : En mouvement vers l'éducation inclusive Quelles scolarisations ?

Le programme

X 8h00 Accueil des congressistes, visite des stands

X 8h30 Ouverture

- Présentation du nouveau Bureau de l'Unapei
- Dans la pratique : organisation de la journée

X 9h00 **Quelle(s) approche(s) pédagogique(s) pour les enfants les plus vulnérables ?** Proposer une palette variée de réponses éducatives adaptées aux besoins des enfants les plus vulnérables.

- Conférence - débat

X 10h00 **La coopération entre le secteur médico-social et l'éducation nationale, condition de mise en œuvre de l'école inclusive.** Renforcer la coopération au service de l'élève en situation de handicap et créer une synergie entre les différents acteurs des territoires.

- Conférence - débat

X 11h00 Pause - Rencontres des exposants et animations

X 11h45 **De l'enfance à l'adolescence : une meilleure prise en compte des besoins pour garantir la continuité des parcours.** Garantir un accompagnement coordonné et adapté aux besoins de chaque élève pour assurer la continuité du parcours scolaire lors des périodes déterminantes.

- Conférence - débat

.../...

.../...

X 12h30 Déjeuner, suivi du café dans l'espace exposants

X 14h00 Remise du Prix GMF

La 2^e édition du Prix Unapei-GMF récompensera cette année trois associations lauréates qui viendront présenter leur projet primé dans le cadre de l'appel à projets « *Innover pour répondre à la diversité des besoins éducatifs et construire ensemble la société inclusive de demain. Quels dispositifs proposez-vous ?* ».

X 15h00 Clôture de la journée, passage de relais de Lille à Lyon

(Ce programme est susceptible d'évoluer dans l'éventualité de la venue de personnalités politiques)



Informations pratiques

Hébergement

Réservez votre hôtel dès maintenant !

Le congrès se déroule à Lille Grand Palais - Boulevard Dubuisson (accès congressistes) / 1 boulevard des Citées-Unies (accès parkings)

Lille étant une ville touristique, **les hôtels vont être rapidement saturés, notamment aux dates de notre congrès.**

Comme lors du congrès précédent, vous avez la possibilité de réserver votre hébergement sur internet : choix de votre hôtel en ligne et réservation ; paiement en ligne ou par chèque. Les prix ont été négociés par B-Network, prestataire choisi par l'Unapei pour gérer votre hébergement.

X Pour choisir et réserver votre hôtel : www.unapei.b-network.com

X Bureau hébergement Unapei : Tél : 04 93 68 76 00

X Courriel : alicia.castillo@b-network.com

Inscription congrès

Comme lors du congrès de Nancy, les inscriptions au Congrès de l'Unapei se feront via une plateforme Internet : <https://evenements-unapei.org> à partir du 19 mars.

Pour la première fois, l'Unapei ne gère plus les inscriptions des congressistes qui seront assurées par notre prestataire Stimdata, joignable au 01 85 42 08 40 du lundi au vendredi de 10h à 17h ou sur evenements-unapei@stimdata.com

Pour anticiper, voici quelques éléments que vous pouvez d'ores et déjà renseigner.

X Nom et prénom des personnes à inscrire

X Indiquer si les congressistes sont dans une de ces situations :
personnes à mobilité réduite ; personnes déficientes intellectuelles

Leur choix pour :

➔ Le jeudi

- o Les parcours découverte
- o Animation en ville de 11 h à 16 h à

➔ Le vendredi

- o Participation à l'Assemblée générale
- o Déjeuner ou pas
- o Participation à la soirée festive

➔ Le samedi

- o Participation au congrès
- o Déjeuner ou pas

Et aussi : Veillez lors des inscriptions à contrôler les éléments pré-remplis suivants : l'adresse postale, courriel et téléphone de votre association, éléments indispensables pour vous communiquer

Garderie

« Un espace garderie » sera mis gratuitement à votre disposition.

Attention : inscription préalable et contact personnalisé obligatoire pour l'évaluation précise des besoins de l'enfant accueilli, en contactant l'Urapei.

Tél. : 03 20 98 92 33 - urapei5962@orange.fr



Inscription congrès

Les tarifs par personne

Les règlements seront faits par CB ou par virement sous 10 jours après inscription :

Frais d'inscription par congressiste : 125 €

Le jeudi 31 mai 2018 // Circuits d'établissement : **35 €** (Déjeuner inclus)

Le vendredi 1^{er} juin 2018 // Assemblée générale : Déjeuner : **25 €**

Soirée festive sur place : **45 €**

Le samedi 2 juin 2018 // Congrès Unapei : Déjeuner : **25 €**

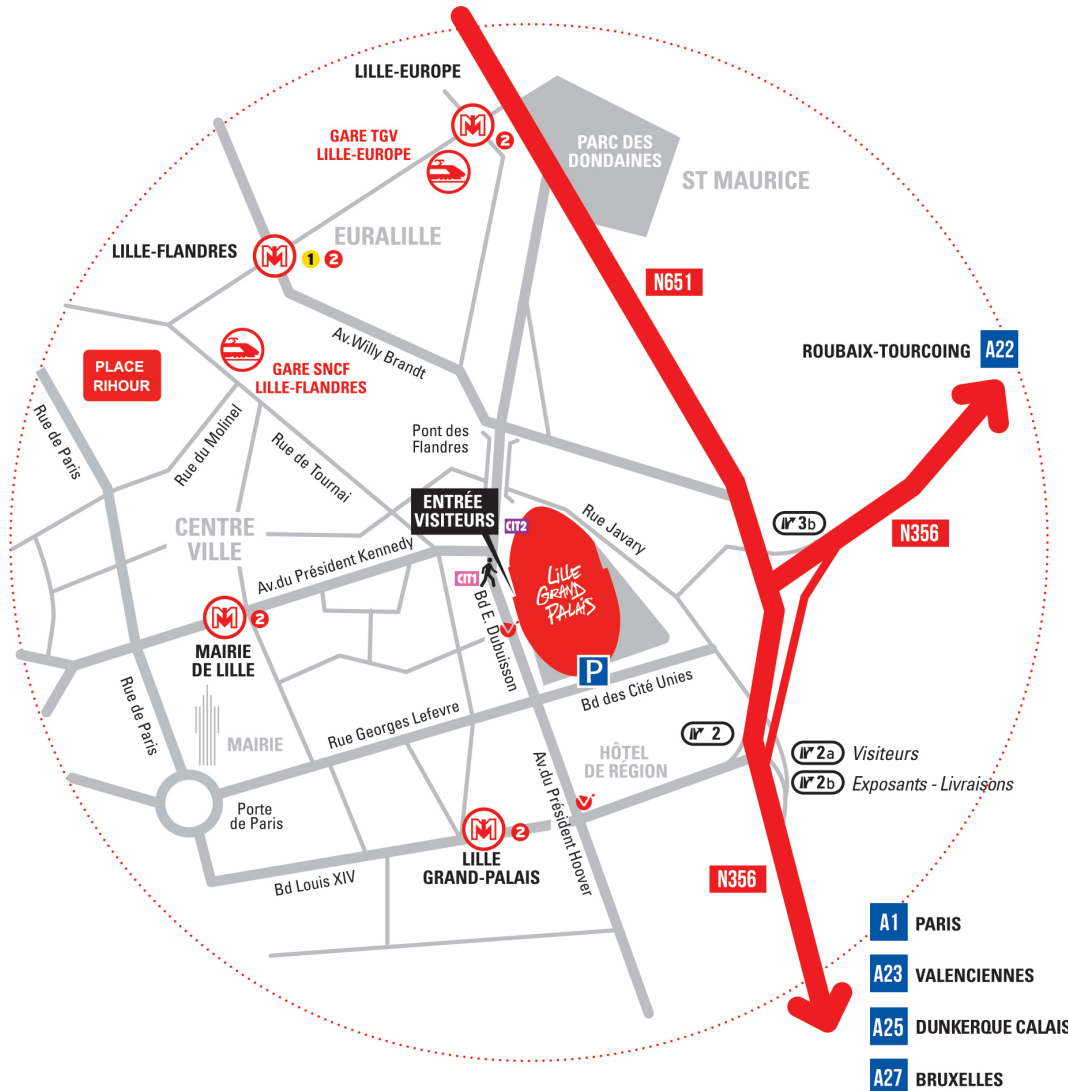
Accueil général congrès

Contact sur place au **03 20 14 14 50** - Du jeudi 31 mai, 14h30 au samedi 2 juin, 16h30

Situé à 10 minutes à pieds de la gare, Lille Grand Palais est facilement accessible par tous les modes de transport. Doté d'un parking public de 1 200 places, il est situé au 1 boulevard des Cités Unies.



LES ACCÈS À LILLE GRAND PALAIS



ENTRÉE PARTICIPANTS - VISITEURS
 Boulevard Emile Dubuisson, Lille
 COORDONNÉES GPS → 50.632669 - 3.078586

ENTRÉE PARKING 1200 places
 1 Boulevard des Cités Unies, Lille
 COORDONNÉES GPS → 50.631512 - 3.078586

VILLE 3 stations à moins de 300m / 4 min à pied : Zénith, Cité Administrative, Hôtel de Région

MÉTRO Lille Grand Palais, Mairie de Lille à 400m : 6min à pied
 Gare Lille Flandres 1 2 à 650m : 9min à pied

TRAIN Gare Lille Flandres à 650m : 9min à pied
 Gare Lille Europe à 800m : 12min à pied

ACCÈS À LILLE GRAND PALAIS PAR AUTOROUTE

| EN VENANT DE : | EN VENANT DE : | EN VENANT DE : |
|---|--|--|
| A1 PARIS | A25 DUNKERQUE CALAIS → Embranchement à gauche, puis suivre : A22 GAND TOURCOING ROUBAIX LILLE - CENTRE | N356 DE GAND TOURCOING ROUBAIX |
| A27 BRUXELLES | A22 GAND TOURCOING ROUBAIX LILLE - CENTRE | N° 3b SORTIE → Lille - Fives → Lille Grand Palais |
| A23 VALENCIENNES | N° 2a SORTIE → Lille - Centre → Lille Grand Palais | ou N° 2 SORTIE → Lille - Centre → Hellemes - Lille → Lille - Moulins |
| N° 2a SORTIE → Lille - Centre → Lille Grand Palais | | |

BUS Sur les lignes CIT1 et CIT2, arrêt Zénith

P +5000 places à moins de 15 min à pied

1 boulevard des Cités Unies - EURALLILLE // T. +33 (0) 3 20 14 15 16 - F. +33 (0) 3 20 14 14 14
www.lillegrandpalais.com

PRENEZ DATE !

Le prochain congrès de l'Unapei
se déroulera à Lyon les vendredi 24
et samedi 25 mai 2019.

Unapei

15 rue Coysevox - 75876 Paris cedex 18
Tél. : 01 44 85 50 50 - Courriel : public@unapei.org
Site internet : www.unapei.org